



PARTS BOOK

KM-640BL-7Series

Long Arm Type, 1-Needle, Upper &
Lower Feed Lock Stitch M/C With
Thread Trimmer Driven by Servo
Motor & Large Hook Series
롱암형 1본침 상하송 본봉 자동사절
재봉기 시리즈 (수직 2배속)

PME-100707

Information

A. Parts Book 구성

Structure of Part Book

① **A** Arm, Bed & Machine Body Mechanism
팔, 침대 및 의장품 관계

②

③

④ ⑤ ⑥ ⑦ ⑧ ⑨

Ref. No.	Parts No.	Note	Name of Parts	품명	Q'ty	Assembly No.
A-1	01-0194(-03)		Arm	어ーム	1	
A-2	01-0073(-06)		Bed	침대	1	
A-4	01-0070(-00)		Face Plate	면판	1	
A-5	01-0044(-10)		Face Plate Gasket	면판 가스켓	1	
A-6	01-0174(-4122)		Screw(L) (#4 *mm)	볼트(L)	10	
A-7	01-1101(-1230)		Rubber Cap For Face Plate	면판 고무캡	2	
A-9	01-0019(-1200)		Caution S/Screw	경고 스크류	1	
A-8	01-0197(-00)		Turn-up Lever Cover	날리기 #94	1	
A-10	01-0203(-00)		Screw(S) (#4 *mm)	볼트(S) (#4 *mm)	1	
A-11	01-0174(-00)		Bed Cover(L)	침대 커버(대)	1	
A-12	01-0144(-100)		Bed Cover (Gasket,L)	침대 커버 가스켓(대)	1	
A-13	01-0243(-100)		Screw(L) (#4 *mm)	볼트(L) (#4 *mm)	14	
A-13-1	45-0244(-100)		Washer	와셔	2	
A-14	01-0170(-00)		Bed Cover(S)	침대 커버(중)	1	
A-15	01-0174(-100)		Bed Cover (Gasket(S))	침대 커버 가스켓(중)	1	
A-16	440211(-100)		Tank Rubber Cap	고압 탱크 고무캡	1	
A-17	01-0074(-1230)		Thread (Slide with Three Poles)	세우름 슬라이드(3극)	15Set	
A-19	01-0201(-100)		Thread (Slide(L))	면판 슬라이드(L)	1	
A-20	01-0201(-100)		Thread (Slide(M))	면판 슬라이드(M)	3	
A-21	01-0100(-1230)		Thread (Slide(S))	면판 슬라이드(S)	1	
A-22	01-0643(-00)		Arm Thread Guide Assy	어ーム 슬라이드 가이드(조)	1	
A-23	11-0170(-700)		Nut	너트	1	
A-24	01-0201(-100)		Thread (Slide(S))	면판 슬라이드(S)	1	
A-25	010270(-100)		Siicon Tank Assy	실리콘 탱크 용접(조)	15Set	
A-26	010206(-100)		Siicon Tank	실리콘 탱크 용접부	1	
A-27	010206(-100)		Siicon Oil Window	실리콘 유량창	1	
A-28	010240(-100)		Siicon Part	실리콘 부품 용접	1	
A-29	01-1303(-00)		Part for Siicon Oil Supply	실리콘 기름 공급 부품	1	
A-30	01-0164(-100)		Screw(L) (#4 *mm)	볼트(L) (#4 *mm)	1	
A-31	04-0241(-1230)		Arm Upper Part Rubber Cap	어ーム 상부 고무 캡	2	
A-33	04-0201(-100)		Needle Bar Rubber Cap	바늘봉 고무 캡	4	
A-34	01-0431(-442)		Rubber Cap(L)	고무캡(대)	4	
A-35	44-0211(-7400)		Rubber Cap(S)	고무캡(중)	7	
A-36	01-0170(-100)		Bed Rubber	침대 고무	1	
A-37	01-0191(-00)		Welder (Sticker(M))	인쇄 스티커-중형용	1	
A-38	01-0191(-00)		M Welder (Sticker(S))	인쇄 스티커-소형용	1	
A-39	01-0193(-00)		L Welder (Sticker(L))	인쇄 스티커-대형용	1	
A-40	01-0193(-00)		K Welder (Sticker(K))	인쇄 스티커-대형용	1	
A-41	01-0110(-100)		Tap Cover	타프 커버	2	
A-42	01-0514(-100)		Tap Cover	타프 커버	1	
A-43	41-014(-100)		Bobbin Winder Assy	실감기(조)	15Set	
A-44	41-0201(-100)		Bobbin Winder (Base Assy)	실감기 베이스(조)	1	
A-45	41-0204(-100)		Bobbin Winder (Shaft)	실감기 구동축	1	
A-46	01-0201(-00)		Screw(S) (#4 *mm)	볼트(S) (#4 *mm)	1	
A-47	01-0201(-00)		Screw(S) (#4 *mm)	볼트(S) (#4 *mm)	1	
A-48	41-0206(-100)		Bobbin Winder	실감기 부품(리)	1	
A-49	01-0104(-550)		Screw(L) (#4 *mm)	볼트(L)	2	
A-50	41-0203(-100)		Bobbin Winder Action Ring	실감기 작동링	1	
A-51	41-0204(-100)		Bobbin Winder Shaft Rubber Ring	실감기 구동축 고무링	1	
A-52	41-0201(-100)		Bobbin Winder Lever	실감기 #94	1	
A-53	41-0211(-100)		Bobbin Winder Adjusting Plate	실감기 조정판	1	
A-54	01-0130(-1230)		Screw(L) (#4 *mm)	볼트(L) (#4 *mm)	1	
A-55	01-0174(-100)		Washer	와셔	1	
A-56	41-0211(-100)		Bobbin Winder Lower Shaft	실감기 하부 축	1	
A-57	41-0214(-100)		Bobbin Winder Adjusting Term	실감기 조정 용	1	
A-58	01-0104(-4113)		Screw(L) (#4 *mm)	볼트(L)	1	

Note: P=Heavy Material(중형용), M=Medium Material(중형용), M=Medium Material(중형용), M=Medium Material(중형용)
L=Light Material(대형용), K=Kitt Material(너트용), EL=Large Shuttle Model(대 시틀용)

①:관계 별 고유 코드

Unique code by mechanism

②:관계 별 고유 명칭

Unique name by mechanism

③:관계도

Explode view

④Ref.No.:파트별 고유 식별 번호

Unique identification number by part

⑤Parts No.:고유 제품 코드

Unique Product code

Ex)

구분 Category	Code	비고 remarks
구 부품 Old part	01-030C-1230	
신 부품 New Part	AS-000000-00	조(組) 파트 Set parts
	GP-000000-00	기구적 파트 Instrumental parts
	EP-000000-00	전기적 파트 Electrical parts

⑥Note:공지사항 표기 및 메모

Refers to notice and memo

⑦품명

명:파트의 고유 품명

Name of Part:Unique name of parts

⑧Q'ty :파트의 수량

The number of parts

⑨Assembly no.:조(組) 파트의 식별 번호

Unique identification number by set part

Warning

1. 조에 속한 파트는 개별 조립 시 제품의 파손 또는 재봉 불량일 수 있어 해당 파트에 대한 주문 시에는 조 품목으로만 구입이 가능합니다.
2. 본 책자는 Parts Book으로 제작되었으므로 매뉴얼로 사용 불가합니다.
3. 사전 예고 없이 사양이 변경 될 수도 있습니다.

1. The parts classified as ass'y items may cause damage to the machine or bad sewing when they are separately assembled. Hence, when they are ordered, they can be purchased as ass'y items only.
2. This is a parts book. It cannot be used as a manual.
3. Parts are Subject to change in Design Without Prior Notice.

MODEL

FOR HEAVY MATERIAL

- **KM-640BL-7**

LONG ARM TYPE, 1-NEEDLE, UPPER & LOWER FEED LOCK STITCH M/C WITH THREAD TRIMMER DRIVEN BY SERVO MOTOR & LARGE HOOK

롱암형, 1본침 상하송 본봉 자동사절 재봉기 (수직 2배속)

- **KM-640BL**

LONG ARM TYPE, 1-NEEDLE, UPPER & LOWER FEED LOCK STITCH M/C WITH LARGE HOOK

롱암형, 1본침 상하송 본봉 재봉기 (수직 2배속)

CONTENTS

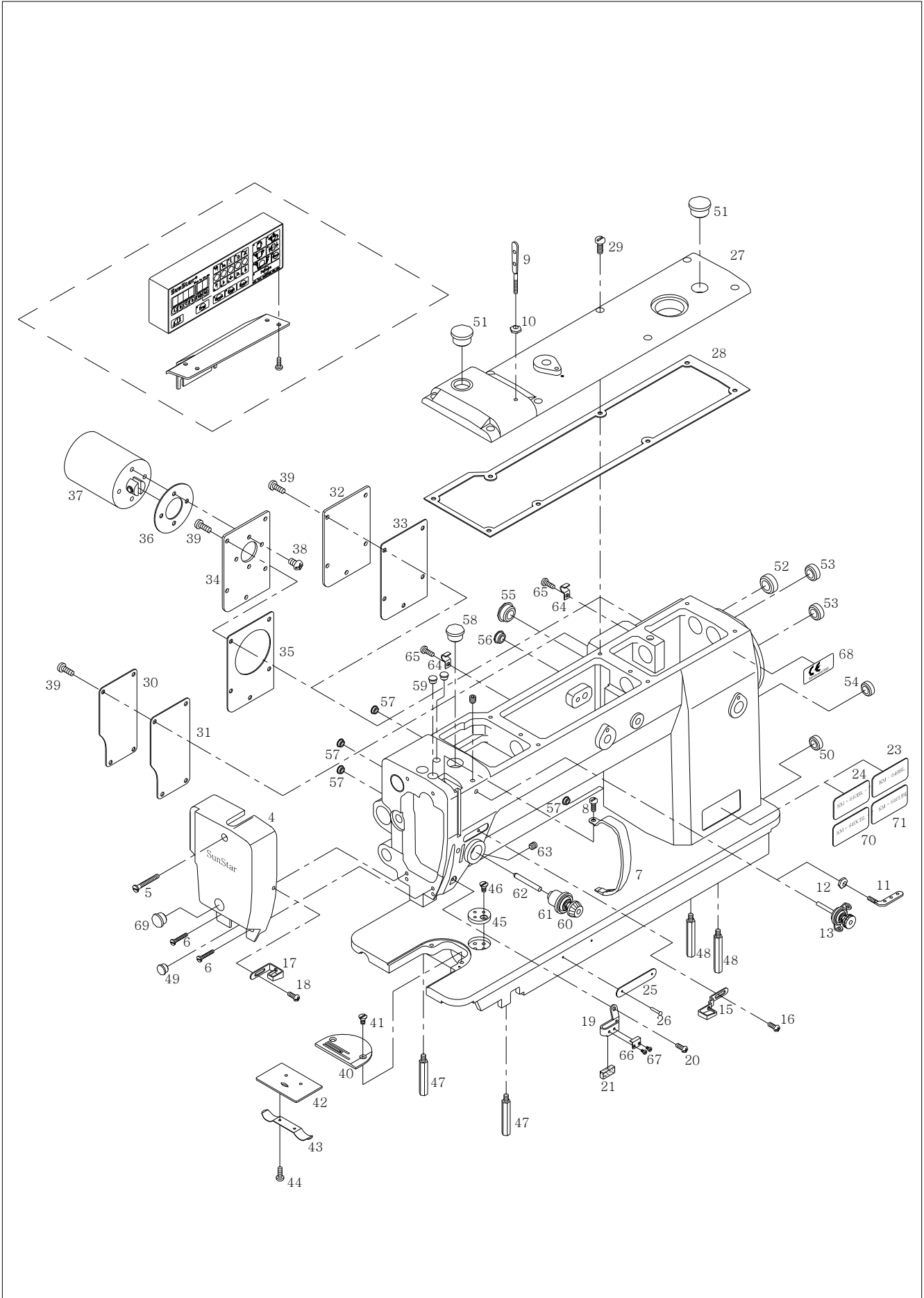
목 차

A	Machine Body & Thread Tension Adjusting Mechanism 외장 및 실장력 조절 관계	6
B	Upper Shaft & Needle Bar Mechanism 상축 및 바늘대 관계	10
C	Upright Shaft & Lower shaft Mechanism 입축 및 하축 관계	12
D	Lower Feed Mechanism 하 피이드 관계	14
E	Thread Trimmer Mechanism 사절 관계	18
F	Upper Feed Mechanism 상 피이드 관계	22
G	Presser Foot & Tension Release Mechanism 노루발 및 실넛추기 관계	26
H	Reverse Button Mechanism 역진 버튼 관계	28
I	Lubrication Mechanism 급유 관계	30
J	Accessories Mechanism 액세서리 관계	32
	Index 인덱스	34

A

Machine Body & Thread Tension Adjusting Mechanism

외장 및 실장력 조절 관계



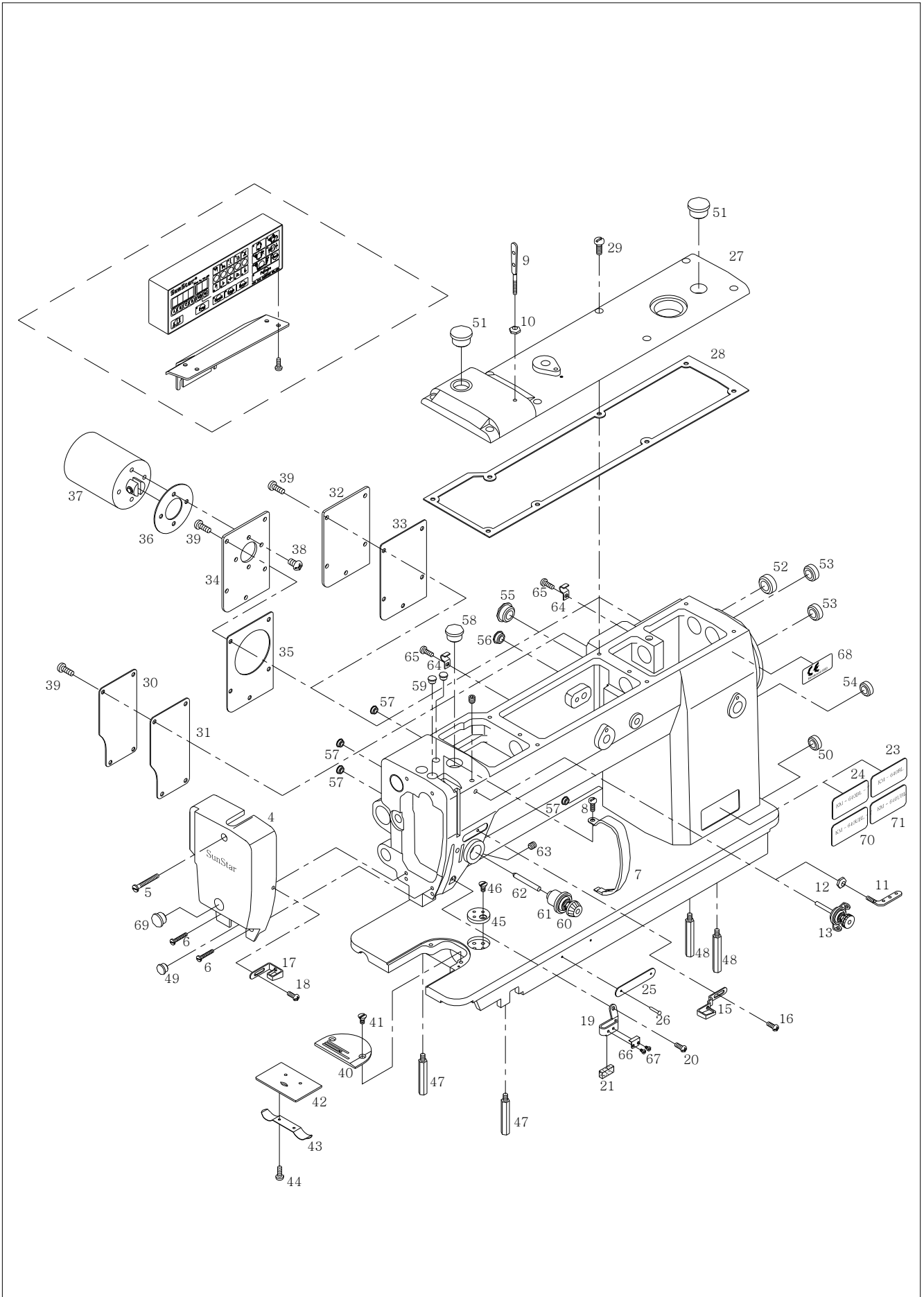
Ref. No.	Parts No.	Note	Name of Parts	품 명	Q'ty	Assembly No.
A-1	01-001A-640L	BL	Arm, Bed	암 베드	1	
A-2	AS-007377-00	BL-7	Arm, Bed	암 베드	1	
A-4	CMB-BJ005300		Face Plate	면판	1	
A-5	DSC-BA003100		Screw For Face Plate(Upper)	면판 칩나사(상)	1	
A-6	DSC-BF001200		Screw(11/64"n=40)	가마잡이 나사	1	
A-7	CMB-LA013600		Thread Take Up Cover	실채기 커버	1	
A-8	DSC-BJ000200		Screw(11/64"n=40)	홈카바 힌지 고정나사	1	
A-9	CMB-HK002000		Upper Thread Guide Pin Ass'y	윗실 걸이(조)	1Set	
A-10	DSN-AA000100		Nut For A-9	윗실 걸이 칩 너트	1	
A-11	CMB-HK000300	BL	Thread Guide With Three Holes	세구멍 실걸이	1	
A-12	DSN-AA000100	BL	Nut For A-11	세구멍 실걸이 칩 너트	1	
A-13	40-001A-257A	BL-7	Sub Upper Thread Tension Ass'y Control	보조 실조절 장치(조)	1Set	
A-14	DSC-CA001600	BL-7	Screw(11/64"n=40)	실늦추기 고정나사	1	
A-15	CMB-HK005900		Arm Thread Guide	암 실안내	1	
A-16	DSC-BA000100		Screw(9/64"n=40)	암 실안내 칩나사	1	
A-17	CMB-HK006100		Face Plate Thread Guide	면판 실안내	1	
A-18	DSC-BA000100		Screw(9/64"n=40)	오일펌프 카바나사	1	
A-19	CMB-HK006200		Arm Thread Guide Plate(L)	암 실안내(하)	1	
A-20	DSC-BA000100		Screw(9/64"n=40)	오일펌프 카바나사	1	
A-21	CLB-JL007300		Upper Thread Oil Felt	윗실 급유 헬트	1	
A-23	CMB-LD001800		Model Mark(KM-640BL)	모델 마크(KM-640BL)	1	
A-24	GP-009181-00	BL-7	Model Mark(KM-640BL-7)	모델 마크(KM-640BL-7)	1	
A-25	01-035P-1370		Machine Number Plate	기번판	1	
A-26	01-035P-7400		Pin For A-25	기번판 고정핀	2	
A-27	CMB-LA013400		Top Cover	윗뚜껑	1	
A-28	CMB-FC004600		Gasket For Top Cover	윗뚜껑 가스켓	1	
A-29	DSC-BF003100		Screw(11/64"n=40)	가마잡이 나사	8	
A-30	CMB-LA013500		Back Cover(A)	뒷뚜껑(A)	1	
A-31	CMB-FC005200		Gasket For Back Cover(A)	뒷뚜껑(A) 가스켓	1	
A-32	01-028A-640L	BL	Back Cover(B)	뒷뚜껑(B)	1	
A-33	01-129C-640L	BL	Gasket For Back Cover(B)	뒷뚜껑(B) 가스켓	1	
A-34	CFA-BB001200	BL-7	B/T Solenoid Bracket	역진 솔레노이드 브라켓	1	
A-35	CFA-FC000200	BL-7	Gasket for B/T Solenoid Bracket	역진 솔레노이드 브라켓 가스켓	1	
A-36	CFA-FC000100	BL-7	Gasket for B/T Solenoid	역진 솔레노이드 가스켓	1	
A-37	DSD-AA002901	BL-7	B/T Solenoid Ass'y	역진 솔레노이드 (조)	1Set	
A-38	DSC-BF003600	BL-7	Screw(11/64"n=40)	역진 솔레노이드 칩나사	4	
A-39	DSC-BF001200		Screw(11/64"n=40)	가마잡이 나사	9	
A-40	CGA-GA001500		Needle Plate	침판	1	
A-41	DSC-BC000100		Screw(11/64"n=40)	침판 칩나사	2	
A-42	CMB-BJ005100		Slide Plate	미끄럼판	1	
A-43	DSP-AD001000		Slide Plate Spring	미끄럼판 스프링	1	
A-44	DSC-BD000300		Screw For A-43	미끄럼판 스프링 칩나사	2	
A-45	CMB-BJ002400		Gauge Plate	게이지 부착판	1	
A-46	DSC-BC000100		Screw(11/64"n=40)	게이지 부착판 칩나사	1	
A-47	CMB-BA000500		Bed Base(Front)	베드 받침(전)	2	
A-48	CMB-BA000600		Bed Base(Rear)	베드 받침(후)	2	
A-49	DPK-CB000200		Face Plate Rubber Cap	면판 고무마개	1	
A-50	DPK-CA000600		Bed Rubber Cap	베드 고무마개	1	
A-51	DPK-CB000100		Top Cover Rubber Cap	윗뚜껑 고무마개	2	
A-52	DPK-CA000300		Feed Regulator Shaft Rubber Cap	절환기 고무마개	1	
A-53	DPK-CA000400		Climb Device Adjusting Shaft Rubber Cap	노루발 상하운동 조절축 고무마개	2	
A-54	DPK-CA000500		Feed Adjusting Shaft Rubber Cap	피이드 조절축 고무마개	1	
A-55	DPK-CB002600		Arm Back Part Rubber Cap(Large)	암 후부 고무마개(大)	1	
A-56	DPK-CB000200		Arm Back Part Rubber Cap(Middle)	암 후부 고무마개(中)	1	
A-57	DPK-CB000800		Arm Back Part Rubber Cap(Small)	암 후부 고무마개(小)	4	
A-58	DPK-CB000100		Arm Upper Part Rubber Cap(Large)	암 상부 고무마개(大)	1	
A-59	DPK-CB000800		Arm Upper Part Rubber Cap(Small)	암 상부 고무마개(小)	2	

NOTE: BL: KM-640BL
 BL-7: KM-640BL-7
 □=Common Part

A

Machine Body & Thread Tension Adjusting Mechanism

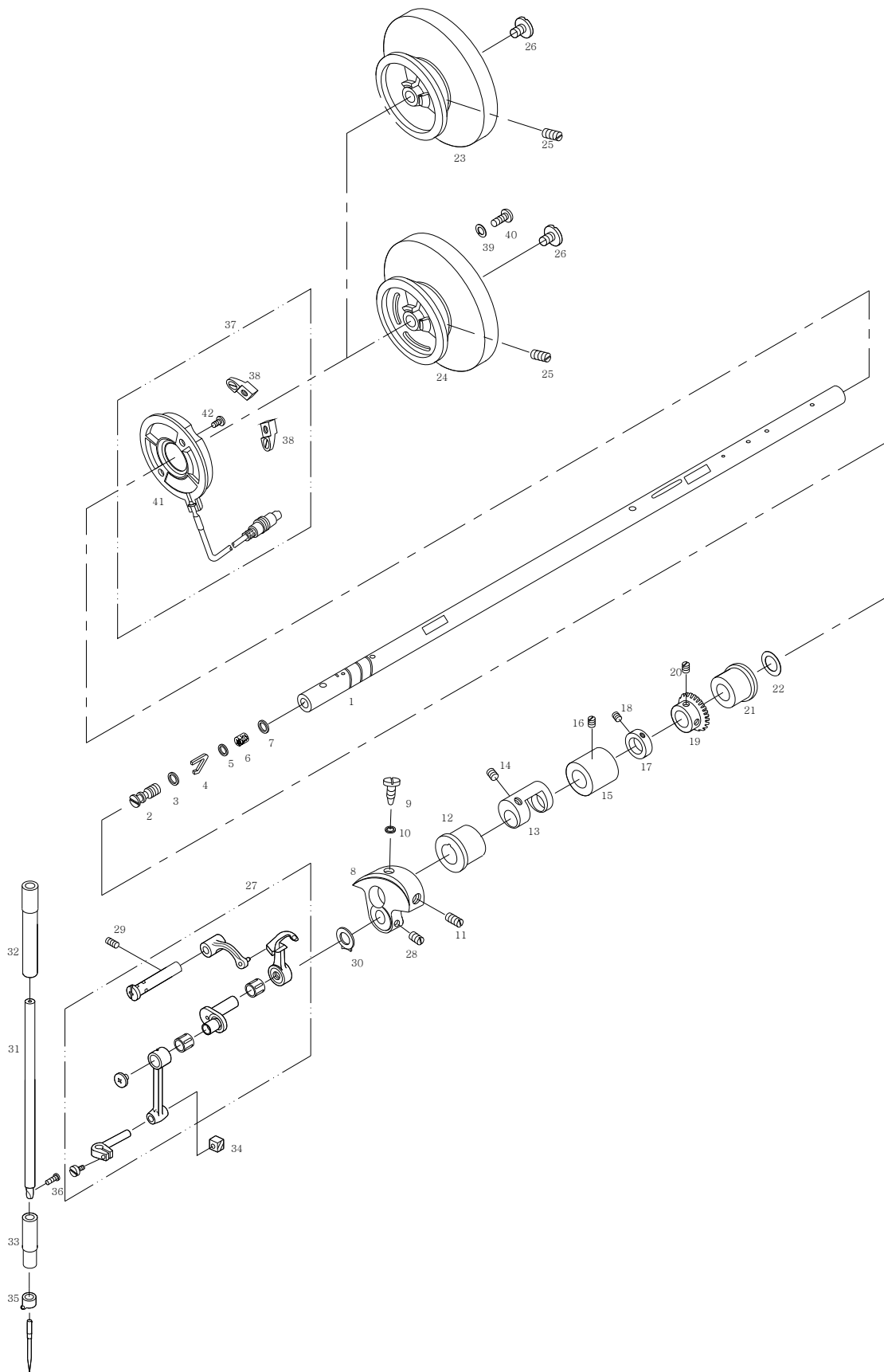
외장 및 실장력 조절 관계



B

Upper Shaft & Needle Bar Mechanism

상축 및 바늘대 관계





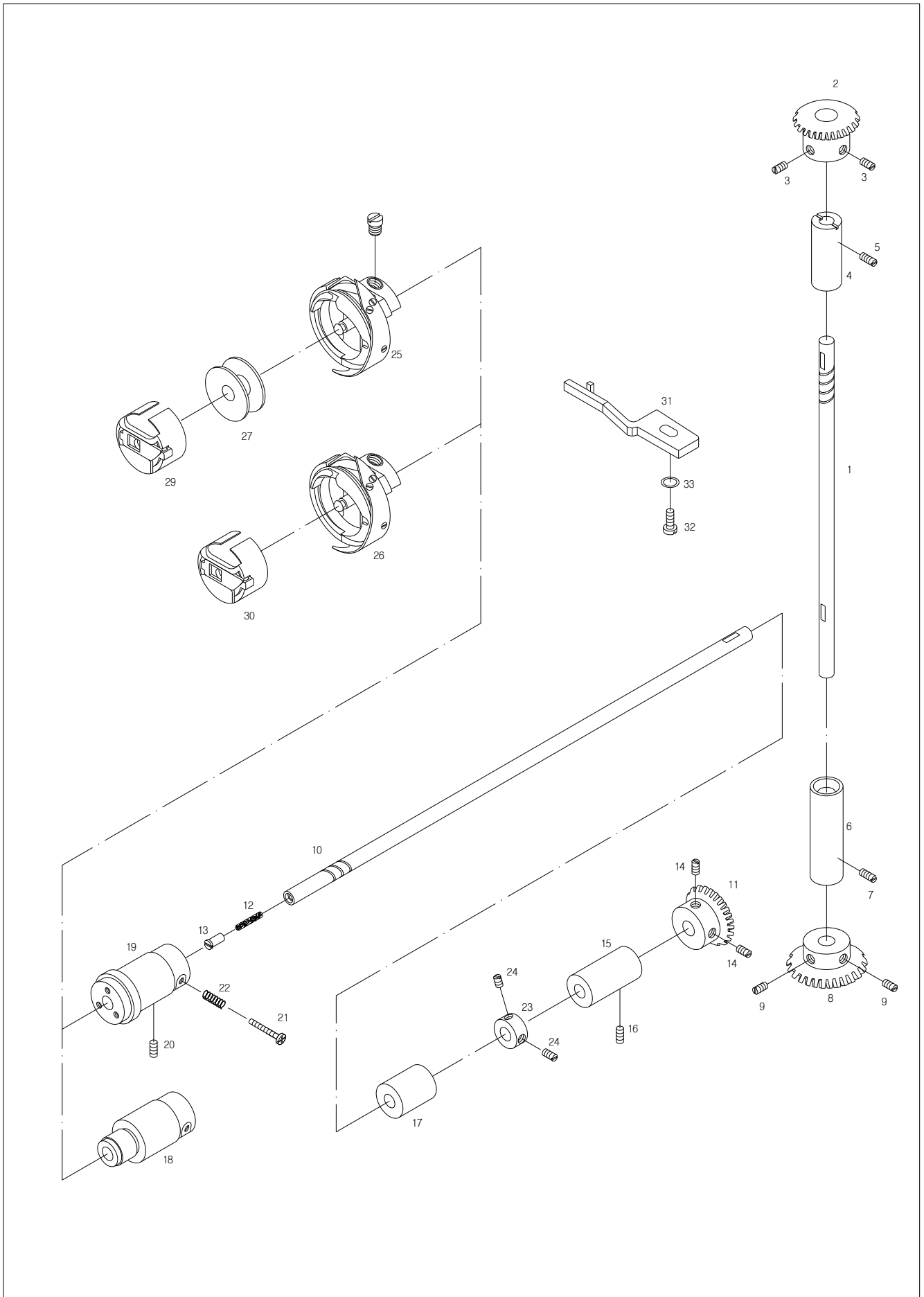
Ref. No.	Parts No.	Note	Name of Parts	품명	Q'ty	Applied Period
B-1	CUS-KC001800		Upper Shaft	상축	1	
B-2	CUS-CH000101		Oil Adjusting Pin For B-1	상축 유량 조절핀	1	
B-3	PPK-BA000400		O-Ring For B-2	상축 유량 조절핀 O-링	1	
B-4	CUS-BH000100		Spring for B-2	상축 유량 조절핀 스프링	1	
B-5	DWS-AA003800		Washer for B-6	상축 헬트 와셔	1	
B-6	CLB-JL001600		Upper Shaft Felt	상축 헬트	1	
B-7	02-0180-1230		Upper Shaft Urethan Washer	상축 우레탄 와셔	1	
B-8	CUS-DA001900		Link Cam	링크 캠	1	
B-9	DSC-BF003700		Screw(9/32"n=28)	링크 캠 고정나사(B)	1	
B-10	PPK-BA000400		O-Ring for B-9	링크 캠 고정나사 O-링	1	
B-11	DSC-CA003700		Screw(9/32"n=28)	링크 캠 고정나사(B)	1	
B-12	DBS-DB005400		Upper Shaft Front Bushing	상축 전 붓싱	1	
B-13	CUS-DB000300		Balance Cam	밸런스 캠	1	
B-14	DSC-CA001100		Screw(1/4"n=40)	실채기 핀 고정나사	2	
B-15	DBS-DA019100		Upper Shaft Middle Bushing	상축 중 붓싱	1	
B-16	DSC-CA001700		Screw(15/64"n=28)	바늘대 붓싱 나사	1	
B-17	DCL-AA000100		Upper Shaft Collar	상축 카라	1	
B-18	DSC-CA000500		Screw(1/4"n=40)	상축 카라 고정나사	2	
B-19	DGR-AD000100		Upper Shaft Gear Ass'y	상축 기어(조)	1조	
B-20	02-014A-640L		Screw(1/4"n=40)	상축 기어 고정나사	2	
B-21	DBS-DB001100		Upper Shaft Rear Bushing	상축 후 붓싱	1	
B-22	PPK-AA000100		Oil Seal for B-21	상축 후 붓싱 오일 씬	1	
B-23	DPL-AA000800	BL	Pulley	풀리	1	
B-24	DPL-AA000900	BL-7	Pulley	풀리	1	
B-25	DSC-BF000800		Screw(15/64"n=28)	풀리 고정나사	2	
B-26	DSC-BG000200		Screw(5/16"n=24)	풀리 큰나사	1	
B-27	MTH-UL000200		Thread Take-Up Lever Assembly	실채기(조)	1조	
B-28	DSC-CA000500		Screw(1/4"n=40)	바늘대 크랭크 고정나사	2	
B-29	DSC-CA000800		Screw(15/64"n=28)	상축 붓싱 고정나사	1	
B-30	CUS-BJ000200		Protection Plate for B-8	링크 캠 접촉판	1	
B-31	CNB-CR000300		Needle Bar	바늘대	1	
B-32	DBS-DA019200		Needle Bar Upper Bushing	바늘대 상 붓싱	1	
B-33	DBS-DA019300		Needle Bar Lower Bushing	바늘대 하 붓싱	1	
B-34	CNB-BK001000		Needle Bar Guide Slide Block	바늘대 안내 블럭	1	
B-35	CNB-HK001500		Needle Bar Thread Guide	바늘대 실 안내	1	
B-36	DSC-BF000100		Screw(1/8"n=44)	바늘 고정나사	1	
B-37	11-0000-2507	BL-7	Synchronizer Ass'y	싱크로나이저(조)	1조	
B-38	11-020A-2500	BL-7	Magnetic Holder	마그네틱 홀더	2	
B-39	11-022W-2500	BL-7	Washer for B-38	마그네틱 홀더 집와셔	2	
B-40	11-021S-2500	BL-7	Screw for B-38	마그네틱 홀더 집나사	2	
B-41	11-023A-2500	BL-7	Synchronizer	싱크로나이저(내장형)	1조	
B-42	11-024A-2500	BL-7	Screw for B-41	싱크로나이저 집나사	2	

NOTE: BL: KM-640BL
 BL-7: KM-640BL-7
 □=Common Part

C

Upright Shaft & Lower Shaft Mechanism

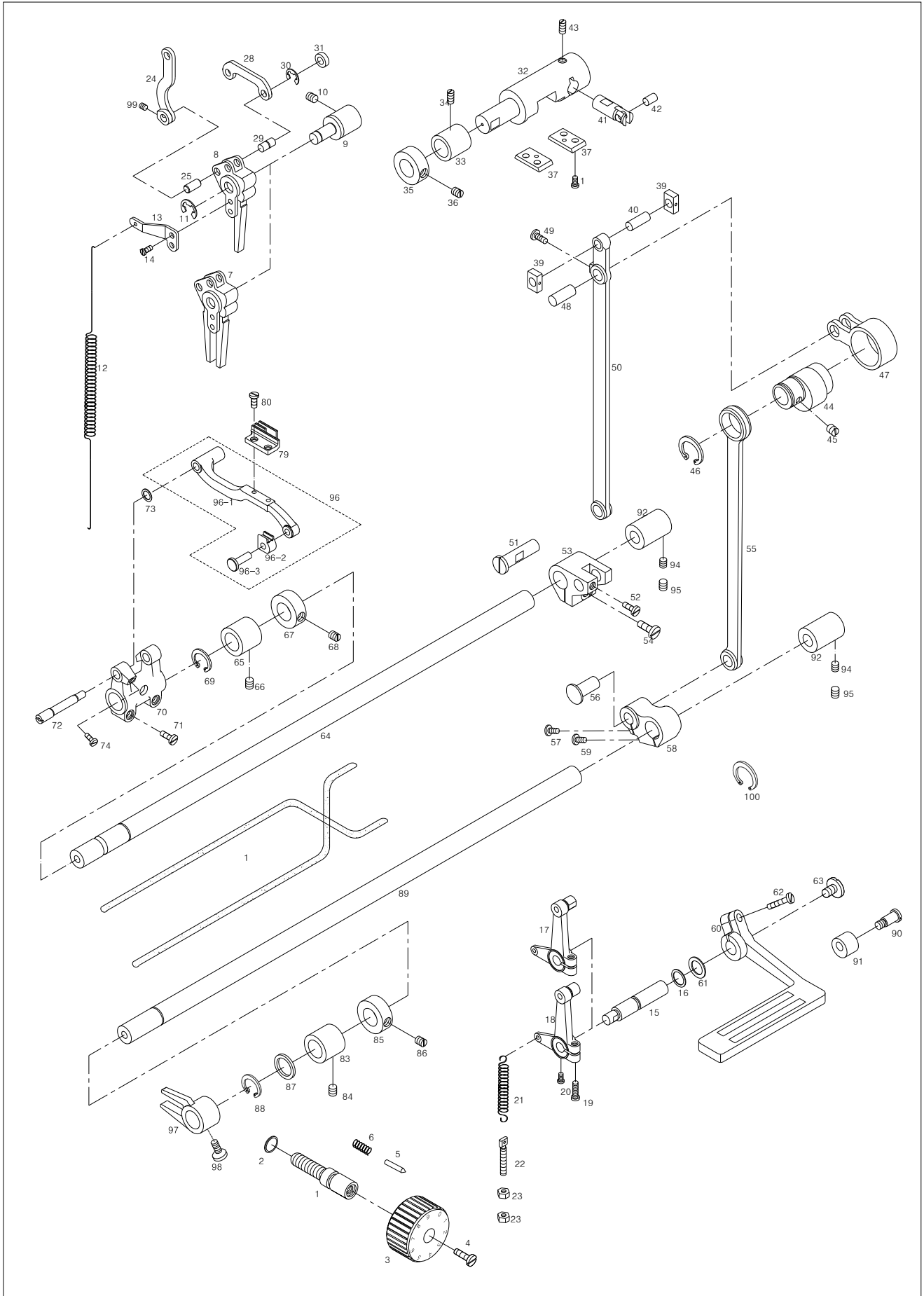
세운 축 및 하축 관계



D

Lower Feed Mechanism

하 피이드 관계



Ref. No.	Parts No.	Note	Name of Parts	품 명	Q'ty	Assembly No.
D-1	CFA-KJ001000		Feed Regulator Dial Shaft	피이드 조절 다이얼 축	1	
D-2	PPK-BA001600		O-Ring For D-1	피이드 조절 다이얼 축 O-링	1	
D-3	CFA-CQ000900		Feed Regulator Control Plate	다이얼 문자판	1	
D-4	DSC-BF001900		Screw(3/16"n=28)	다이얼 판 고정나사	1	
D-5	DPN-AA008600		Pin For D-3	다이얼 문자판 핀	1	
D-6	DSP-AA002800		Spring For D-5	다이얼 문자판 핀 스프링	1	
D-7	06-107A-640L	BL	Feed Regulator	피이드 조절기	1	
D-8	CFA-DF000700	BL-7	Feed Regulator	피이드 조절기	1	
D-9	CFA-KF000600		Feed Adjusting Shaft	피이드 조절축	1	
D-10	DSC-CB000500		Screw(15/64"n=28)	피이드 조절축 짐나사	1	
D-11	PSR-AC000900		E-Ring For D-8	피이드 조절축 E형 멈춤링	1	
D-12	DSP-AB004200		Spring For D-7, D-8	피이드 조절기 스프링	1	
D-13	CFA-BF000200		Holder For D-12	피이드 조절기 스프링 걸이	1	
D-14	DSC-BF003600		Screw(11/64"n=40)	실채기 카바나사	2	
D-15	CFA-KF000700		Reverse Feed Control Lever Shaft	역진 레버 축	1	
D-16	PPK-BA000700		O-Ring For D-15	역진 레버 축 O-링	1	
D-17	06-118A-640L	BL	Reverse Feed Lever Crank Ass'y	역진 레버 크랭크(조)	1조	
D-18	AFA-PS000400	BL-7	Reverse Feed Lever Crank Ass'y	역진 레버 크랭크(조)	1조	
D-19	DSC-BA000400		Screw(3/16"n=28)	수평 밀대 크랭크 짐나사	1	
D-20	DSC-BF003100		Screw(11/64"n=40)	역진 레버 크랭크 고정나사	1	
D-21	DSP-AB003500		Return Spring For D-17, D-18	역진 레버 크랭크 리턴 스프링	1	
D-24	CLF-CC001600		Connecting Rod For Feed Regulator Shaft	절환기 연결로드	1	
D-25	DPN-AA011600		Pin For D-24	절환기 연결로드 핀	1	
D-28	CFA-CB001300	BL-7	B/T Solenoid Crank	역진 솔레노이드 크랭크	1	
D-29	DPN-AA011600	BL-7	Pin For D-28	역진 솔레노이드 크랭크 연결핀	1	
D-30	PSR-AC000300	BL-7	E-Ring For D-29	역진 솔레노이드 크랭크 연결핀 E-형 멈춤링	1	
D-31	DCL-BB002000	BL-7	B/T Solenoid Crank Spacer	역진 솔레노이드 크랭크 스페이서	1	
D-32	CLF-KK-000400		Feed Regulator Shaft	절환기	1	
D-33	DBS-DA019900		Feed Regulator Shaft Bushing	절환기 축 붓싱	1	
D-34	DSC-CA000100		Screw(15/64"n=28)	절환기 축 붓싱 짐나사	1	
D-35	DCL-AA000100		Stopper Collar For D-32	절환기 스톱퍼 카라	1	
D-36	DSC-CA000500		Screw(1/4"n=40)	절환기 스톱퍼 카라 고정나사	2	
D-37	CLF-BJ001400		Slide Block Guide Plate	슬라이드 블럭 안내판	2	
D-38	DSC-BF003600		Screw(11/64"n=40)	슬라이드 블럭 안내판 짐나사	4	
D-39	CLF-BK000200		Slide Block	슬라이드 블럭	2	
D-40	DPN-AA011500		Slide Block Shaft	슬라이드 블럭 축	1	
D-41	DPN-AA013600		Reverse Shaft For D-32	절환기 역진 축	1	
D-42	DPN-AA012600		Connecting Pin For D-41	절환기 역진 축 연결핀	1	
D-43	DSC-CA000800		Screw(15/64"n=28)	절환기 역진 축 짐나사	1	
D-44	CLF-DC001300		Feed Cam	피이드 캠	1	
D-45	DSC-CA000500		Screw(1/4"n=40)	피이드 캠 고정나사	2	
D-46	DSR-AA000100		C-Ring For D-44	피이드 캠 C형 멈춤링	1	
D-47	CLF-CC001000		Connecting Rod For D-44	피이드 캠 연결로드	1	
D-48	DPN-AA012500		Pin For D-47	피이드 캠 연결로드 핀	1	
D-49	DSC-BA001000		Screw(11/64"n=40)	인봉카라짐나사	1	
D-50	CLF-CC001500		Feed Connecting Rod	피이드 연결로드	1	
D-51	DPN-AD008300		Pin For D-50	피이드 연결로드 핀	1	
D-52	DSC-BF000400		Screw(15/64"n=28)	툽니 받침 축 고정나사	1	
D-53	CLF-CB002000		Level Feed Shaft Crank(Rear)	수평밀대 크랭크(후)	1	
D-54	DSC-BF002900		Screw(15/64"n=28)	상피이드 노루발 압력 조절나사	1	
D-55	CLF-CC001100		Crank Rod	크랭크 로드	1	
D-56	DPN-AD008000		Connecting Pin for D-55	크랭크 로드 연결핀	1	
D-57	DSC-AA003000		Screw(3/16"n=32)	스토퍼 짐나사	1	
D-58	CLF-CB002600		Feed Lifting Shaft Crank(Rear)	들대 크랭크(후)	1	
D-59	DSC-AA003000		Screw(3/16"n=32)	스토퍼 짐나사	1	
D-60	CFA-CM001300		Reverse Feed Lever	역진 레버	1	
D-61	DWS-CB000200		Washer for Reverse Feed Lever Shaft	역진 레버 축 파형 와셔	1	

NOTE: BL: KM-640BL

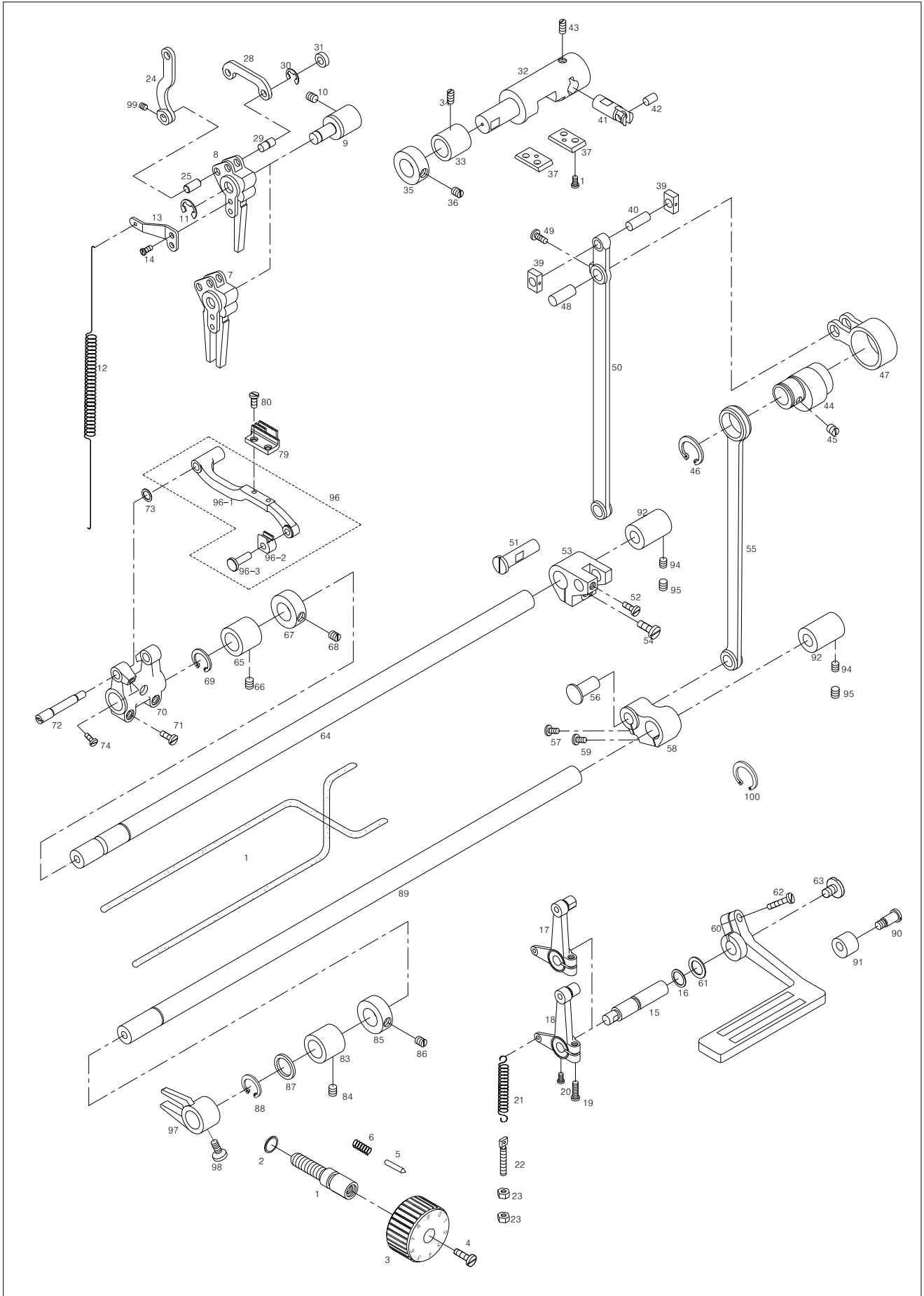
BL-7: KM-640BL-7

□=Common Part

D

Lower Feed Mechanism

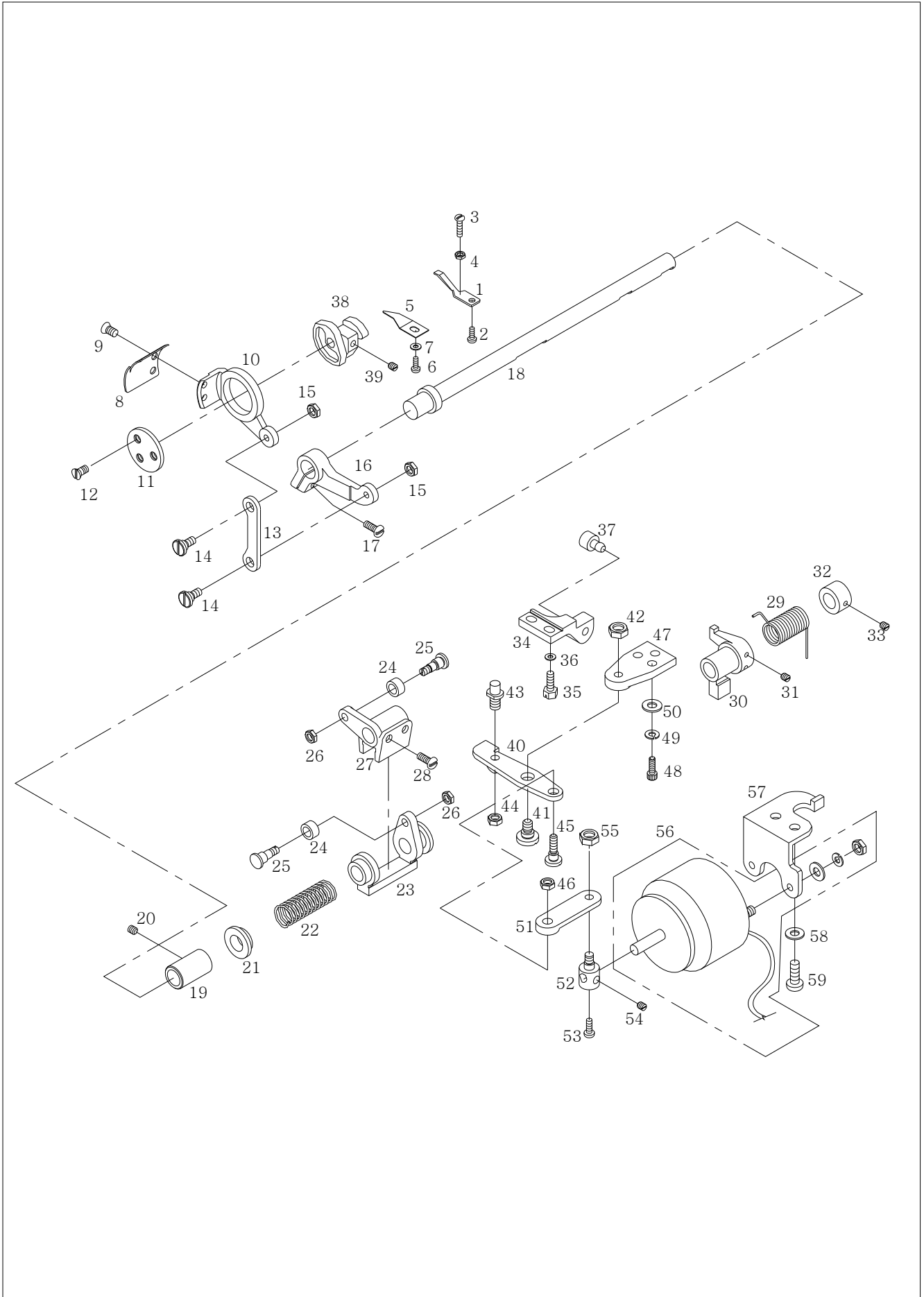
하 피이드 관계





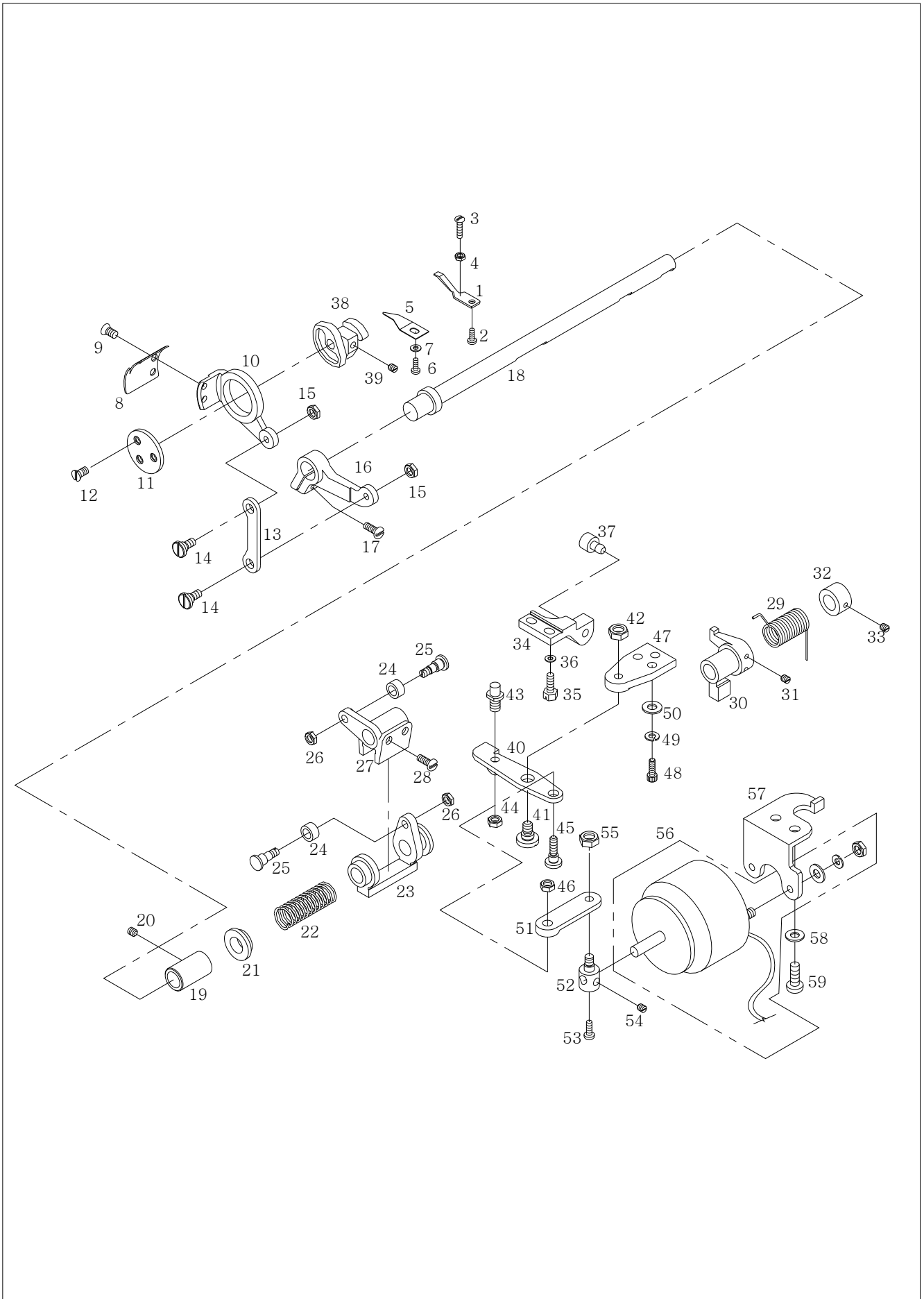
Ref. No.	Parts No.	Note	Name of Parts	품명	Q'ty	Assembly No.
D-62	DSC-BA001400		Screw(3/16"n=32)	역진 레버 고정나사	1	
D-63	DSC-BJ002400		Screw(3/16"n=32)	레바 덮개나사	1	
D-64	GP-031656-00		Level Feed Shaft	수평 밀대	1	
D-65	DBS-DA017900		Level Feed Shaft Bushing	수평 밀대 붓싱	1	
D-66	DSC-CA000800		Screw(15/64"n=28)	상축 붓싱 고정나사	1	
D-67	02-013A-3710		Collar for D-64	수평 밀대 카라	1	
D-68	DSC-CA000500		Screw(1/4"n=40)	수평 밀대 카라 짐나사	2	
D-69	PSR-AA000200		C-Ring for D-64	수평 밀대 C형 멈춤링	1	
D-70	CLF-CB001800		Feed Bar Crank	톱니 받침 크랭크	1	
D-71	DSC-BJ005100		Screw(3/16"n=28)	톱니 받침 크랭크 짐나사	2	
D-72	CLF-KH000400		Feed Bar Shaft	톱니 받침 축	1	
D-73	DWS-AA001500		Washer For D-72	톱니 받침 축 와셔	1	
D-74	DSC-BF003600		Screw(11/64"n=40)	실채기 카바나사	1	
D-79	CGA-GB001500		Feed Dog	톱니	1	
D-80	DSC-BF001800		Screw(1/8"n=44)	톱니 짐나사	2	
D-83	DBS-DA020900		Feed Lifting Shaft Bushing	들대 붓싱	1	
D-84	DSC-CA000800		Screw(15/64"n=28)	상축 붓싱 고정나사	1	
D-85	DCL-AA006400		Collar for D-89	들대 카라	1	
D-86	DSC-CA001900		Screw(1/4"n=40)	기어 나사	2	
D-87	DWS-AA015100		Washer for D-89	들대 와셔	1	
D-88	PSR-AA000100		C-Ring for D-89	들대 C형 멈춤링	1	
D-89	CLF-KC001200		Feed Lifting Shaft	들대	1	
D-90	DSC-FA006200		Stud Screw for D-91	역진 레버 스톱퍼(상) 고무 단나사	1	
D-91	CFA-FZ000100		Upper Stopper Rubber for Reverse Lever	역진 레버 스톱퍼(상) 고무	1	
D-92	DBS-DA018500		Bushing (R) for D-64, D-89	수평운동축 후 붓싱	2	
D-93			Oil Wick	유심(조)	1조	
D-94	DSC-CA000800		Screw(15/64"n=28)	상축 붓싱 고정나사	2	
D-95	DSC-CA001700		Screw(15/64"n=28)	바늘대 붓싱 나사	2	
D-96	AS-006931-01		Feed Bar Ass'y	톱니받침(조)	1Set	
D-96-1	CLF-BA000500		Feed Bar	톱니받침	1	
D-96-2	CLF-CD001101		Sliding Black	톱니 받침 블럭	1	
D-96-3	CLF-KF000700		Sliding Black Shaft	톱니 받침 블럭축	1	
D-97	CLF-CB001900		Feed Lifting Shaft Crank(F)	들대 크랭크(전)	1	
D-98	DSC-BF003100		Screw(11/64"n=40)	고정나사(11/64"n=40)	1	
D-99	PSC-CB000200		Screw	멈춤나사	1	
D-100	RI-000045-00		S-Ring	주톱니 받침 연결 링크 연결 붓싱 S형 멈춤 링	1	

NOTE: BL: KM-640BL
 BL-7: KM-640BL-7
 □=Common Part



Ref. No.	Parts No.	Note	Name of Parts	품 명	Q'ty	Assembly No.
E-1	CTT-NB001401	BL-7	Fixed Mes	고정메스	1	
E-2	DSC-BB000800	BL-7	Screw(9/64"n=40)	바늘판 받침 칩나사B	1	
E-3	DSC-BB002000	BL-7	Screw(1/8"n=40)	고정메스 장력 조절나사	1	
E-4	DSN-AA001700	BL-7	Nut(1/8"n=40)	고정메스 장력 조절나사 너트	1	
E-5	CTT-BJ004200	BL-7	Thread Retaining Plate	실 가리개	1	
E-6	DSC-BF003600	BL-7	Screw(11/64"n=40)	실채기 카바 나사	1	
E-7	DWS-AA003800	BL-7	Washer for E-5	실 가리개 고정와셔	1	
E-8	CTT-NA001300	BL-7	Rotary Mes	등메스	1	
E-9	DSC-BB001400	BL-7	Screw(11/64"n=40)	회전메스 고정나사	2	
E-10	CTT-BF001400	BL-7	Thread Trimming Holder	사절 홀더	1	
E-11	CTT-LB000200	BL-7	Thread Trimming Holder Cover	사절 홀더 커버	1	
E-12	DSC-BB002000	BL-7	Screw(9/64"n=40)	사절 홀더 커버 고정나사	3	
E-13	CTT-CA001200	BL-7	Thread Trimming Lever Connecting Link	사절 레버 연결 링크	1	
E-14	DSC-FA016400	BL-7	Stud Screw for E-13	사절 레버 연결 링크 단나사	2	
E-15	DSN-AA000600	BL-7	Nut for E-14	오프너 너트	2	
E-16	CTT-CM002300	BL-7	Thread Trimming Lever	사절 레버	1	
E-17	DSC-BF001000	BL-7	Screw(11/64"n=40)	사절 레버 칩나사	1	
E-18	CTT-KF000600	BL-7	Thread Trimming Shaft	사절 축	1	
E-19	DBS-DA020000	BL-7	Thread Trimming Shaft Bushing	사절 축 붓싱	1	
E-20	DSC-CA000300	BL-7	Screw(3/16"n=28)	가마축 붓싱 칩나사	1	
E-21	DBS-DB005900	BL-7	Guide Bush for Return Spring	리턴 스프링 가이드 붓싱	1	
E-22	DSP-AA008500	BL-7	Slide Arm Return Spring	슬라이드 암 리턴 스프링	1	
E-23	CTT-CM002500	BL-7	Slide Arm	슬라이드 암	1	
E-24	CTT-CL000300	BL-7	Roller	사절 캠 로울러	2	
E-25	DSC-GA000400	BL-7	Stud Screw for E-24	사절 캠 로울러 단나사	2	
E-26	DSN-AA000600	BL-7	Nut(3/16"n=32)	오프너 너트	2	
E-27	CTT-BF001300	BL-7	Cam Follower Crank	사절 캠 종동 크랭크	1	
E-28	DSC-BJ000500	BL-7	Screw(15/64"n=28)	피드 조절 크랭크 칩나사	2	
E-29	DSP-AC005300	BL-7	Return Spring	사절 축 리턴 스프링	1	
E-30	CTT-CM002400	BL-7	Stopper Lever	스토퍼 레버	1	
E-31	DSC-CB000500	BL-7	Screw(15/64"n=28)	캠 접촉 안내 고정나사	2	
E-32	DCL-AA002800	BL-7	Collar for E-18	피드 조절기 축 카라	1	
E-33	DSC-CB002300	BL-7	Screw(1/4"n=40)	사절 축 카라 칩나사	2	
E-34	CTT-BB002900	BL-7	Stopper	스토퍼	1	
E-35	DSC-AA003000	BL-7	Screw(3/16"n=32)	스토퍼 칩나사	2	
E-36	DWS-AA000600	BL-7	Washer	스토퍼 칩나사 와셔	2	
E-37	CTT-FD000300	BL-7	Stopper Lever Cushion Rubber	스토퍼 레버 쿠션 고무	1	
E-38	CTT-DF000400	BL-7	Mes Cam	사절 캠	1	
E-39	DSC-CB000400	BL-7	Screw(1/4"n=40)	사절 캠 칩나사	2	
E-40	CTT-CM002200	BL-7	Clutch Lever	클러치 레버	1	
E-41	DSC-FA016300	BL-7	Stud Screw for E-38	클러치 레버 단나사	1	
E-42	DSN-AA000400	BL-7	Nut(15/64"n=28)	수평운동 룯트 단나사 너트	1	
E-43	DSC-FG001400	BL-7	Stud Screw for E-38	클러치 레버 작동 핀나사	1	
E-44	DSN-AA000400	BL-7	Nut(15/64"n=28)	수평운동 룯트 단나사 너트	1	
E-45	DSC-FA016200	BL-7	Stud Screw for E-47	솔레노이드 연결 링크 단나사	1	
E-46	DSN-AA000600	BL-7	Nut(3/16"n=32)	오프너 너트	1	
E-47	CTT-BJ004400	BL-7	Base Plate	베이스 플레이트	1	
E-48	DSC-AA003000	BL-7	Screw(M5×P0.8)	베이스 플레이트 고정나사	3	
E-49	DWS-CA000100	BL-7	Spring Washer for E-48	스프링 와셔(Ø5)	3	
E-50	DWS-AA000600	BL-7	Washer for E-48	와셔(Ø5)	3	
E-51	CTT-CA001400	BL-7	Solenoid Connecting Link	솔레노이드 연결 링크	1	
E-52	DPN-BC003600	BL-7	Solenoid Pin	솔레노이드 핀	1	
E-53	DSC-BF006300	BL-7	Screw(11/64"n=40)	하축 뒷 붓싱 칩나사	1	
E-54	DSC-CA000400	BL-7	Screw(11/64"n=40)	오일 펌프 조인트 나사	1	
E-55	PSN-AA000200	BL-7	Nut(M5×P0.8)	솔레노이드 핀 너트	1	
E-56	DSC-AA002800	BL-7	Thread Trimming Solenoid Ass'y	사절 솔레노이드(조)	1조	
E-57	CTT-BB002800	BL-7	Base for E-51	사절 솔레노이드 베이스	1	

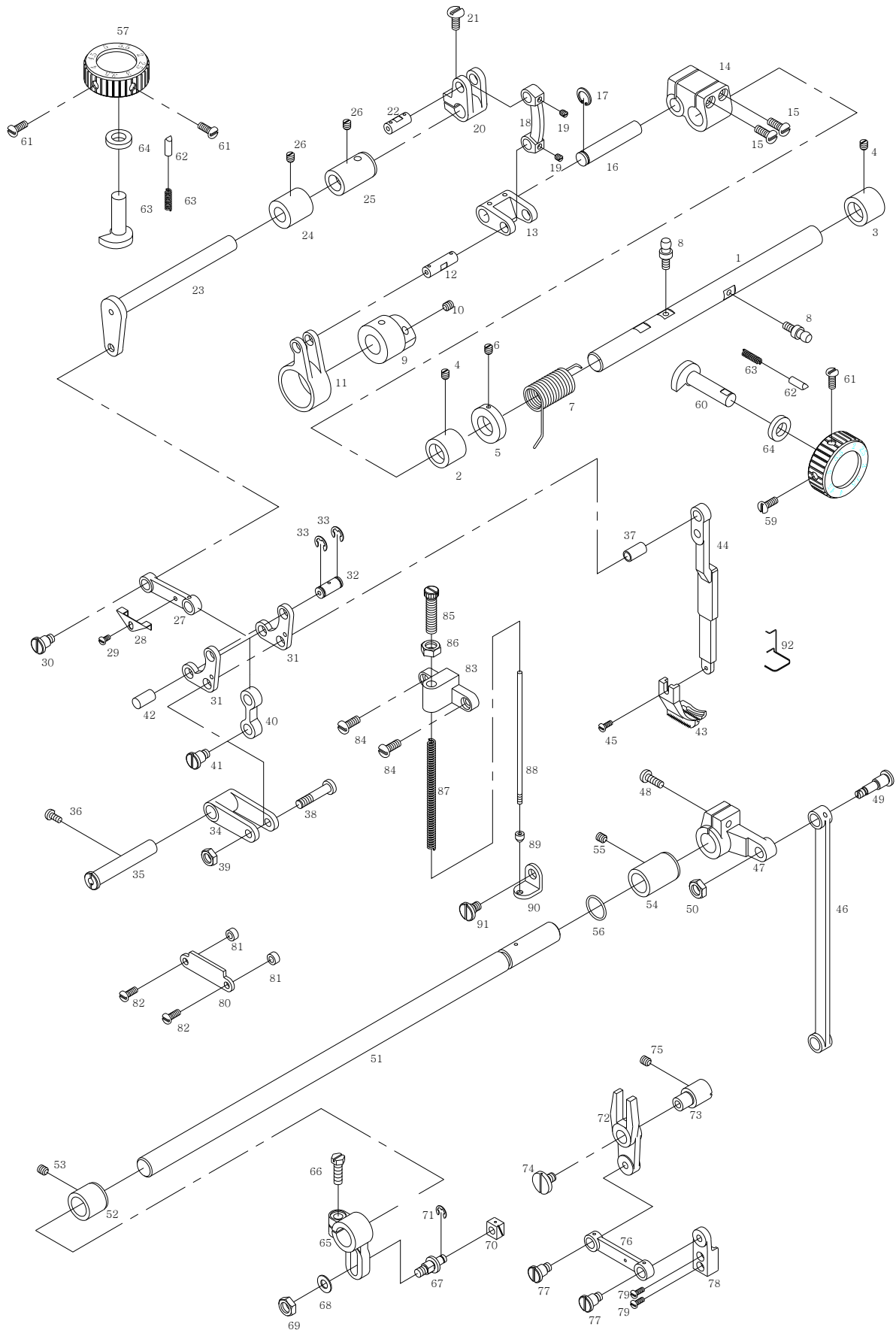
NOTE: BL: KM-640BL
 BL-7: KM-640BL-7
 □=Common Part



F

Upper Feed Mechanism

상 피이드 관계





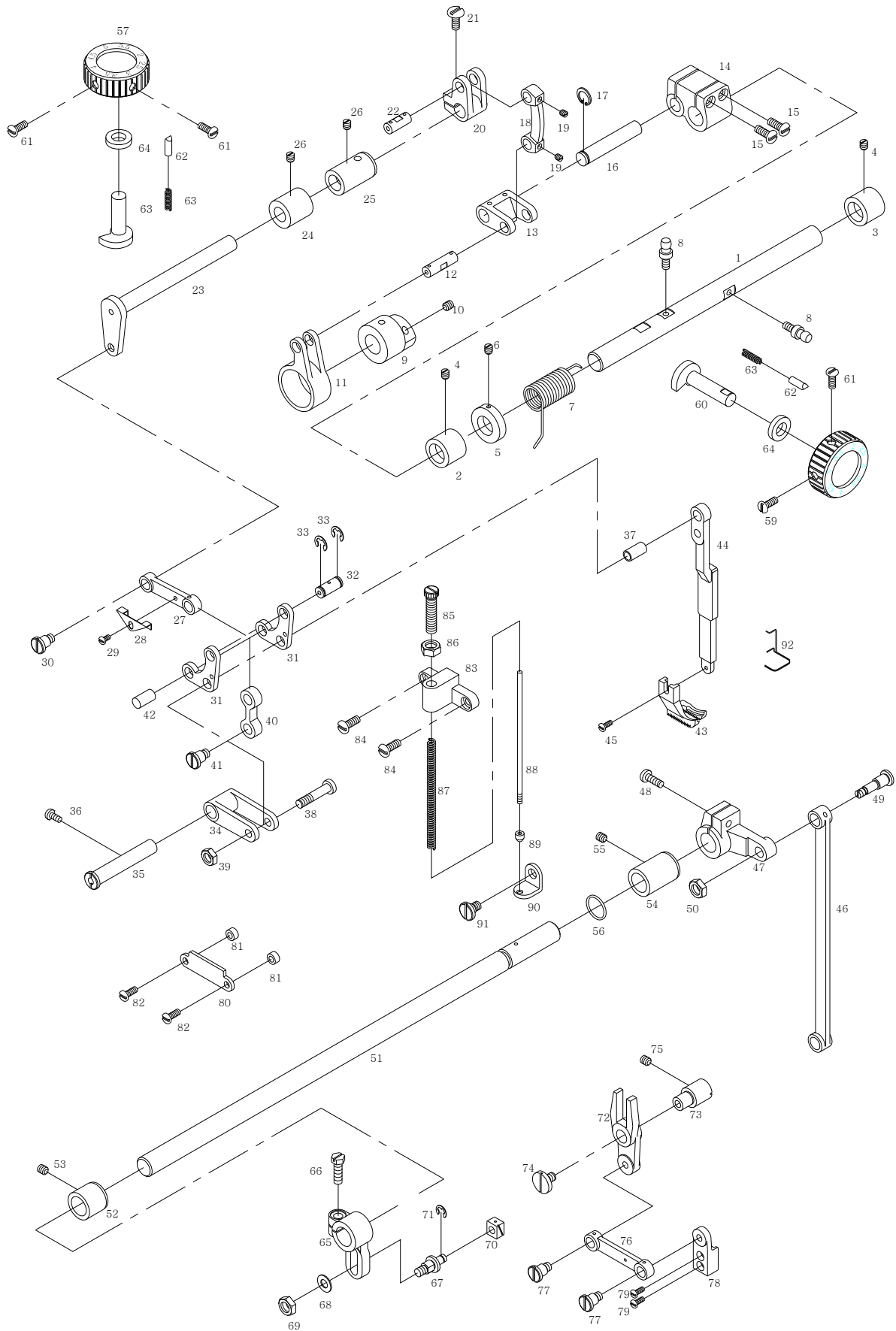
Ref. No.	Parts No.	Note	Name of Parts	품 명	Q'ty	Assembly No.
F-1	CUF-KC000400		Climb Device Adjusting Shaft	노루발 상하 운동 조절축	1	
F-2	DBS-DA022500		Climb Device Adjusting Shaft Bushing(Front)	노루발 상하 운동 조절축 전 붓싱	1	
F-3	DBS-DA020300		Climb Device Adjusting Shaft Bushing(Rear)	노루발 상하 운동 조절축 후 붓싱	1	
F-4	DSC-CA001600		Screw(11/64"n=40)	실닛추기 고정나사	2	
F-5	DCL-AA006400		Collar for F-1	노루발 상하 운동 조절축 카라	1	
F-6	DSC-CA000500		Screw(1/4"n=40)	노루발 상하 운동 조절축 카라 첩나사	2	
F-7	DSP-AC005400		Return Spring for F-1	노루발 상하 운동 조절축 복귀 스프링	1	
F-8	DSC-HD001200		Holder for F-7	노루발 상하 운동 조절축 복귀 스프링 걸이	2	
F-9	CUF-DC000200		Upper Feed Driving Eccentric Cam	노루발 상하 운동 캠	1	
F-10	DSC-CA000500		Screw(1/4"n=40)	노루발 상하 운동 캠 첩나사	2	
F-11	CUF-CC001000		Upper Feed Driving Eccentric Cam Rod	노루발 상하 운동 캠 로드	1	
F-12	DPN-AA012700		Connecting Pin for F-11	노루발 상하 운동 캠 로드 연결 핀	1	
F-13	CUF-CA001600		Connecting Link for F-11	노루발 상하 운동 캠 로드 연결 링크	1	
F-14	CUF-CB000900		Upper Feed Driving Control Crank	노루발 상하 운동 조절 크랭크	1	
F-15	DSC-BJ005100		Screw(3/16"n=28)	톱니 받침 크랭크 첩나사	4	
F-16	CUF-KG000100		Connecting Shaft for F-14	노루발 상하 운동 조절 크랭크 연결축	1	
F-17	PSR-AA000500		C-Ring for F-16	노루발 상하 운동 조절 크랭크 연결축 C-링	1	
F-18	CUF-CA000800		Upper Feed Driving Connecting Link	노루발 상하 운동 연결 링크	1	
F-19	DSC-CB000700		Screw(M5)	실 닷추기 고정나사	2	
F-20	CUF-CB001000		Upper Feed Driving Crank	노루발 상하 운동 크랭크	1	
F-21	DSC-BJ000600		Screw(15/64"n=28)	포크 첩나사	1	
F-22	PPN-AA000700		Connecting Pin for F-20	노루발 상하 운동 크랭크 연결핀	1	
F-23	CUF-KZ000401		Upper Feed Driving Shaft	노루발 상하 운동 축	1	
F-24	DBS-DA020100		Upper Feed Driving Shaft Front Bushing	노루발 상하 운동 축 전 붓싱	1	
F-25	DBS-DA020200		Upper Feed Driving Shaft Rear Bushing	노루발 상하 운동 축 후 붓싱	1	
F-26	DSC-CA000100		Screw(15/64"n=28)	실채기 힌지 핀 나사	2	
F-27	CUF-CC001100		Upper Feed Driving Rod	노루발 상하 운동 로드	1	
F-28	CLB-BG004700		Upper Feed Driving Rod Wick Holder	노루발 상하 운동 로드 유심잡이	1	
F-29	DSC-BA000900		Screw(9/64"n=40)	면판 측면 카바 나사(하)	1	
F-30	DSC-FA016600		Hinge Screw for Upper Feed Driving Rod	노루발 상하 운동 로드 단나사	1	
F-31	CUF-CA000900		Upper Feed Connecting Link	노루발 연결링크	2	
F-32	DPN-AA012000		Upper Feed Connecting Link Pin	노루발 연결링크 핀	1	
F-33	PSR-AC000500		E-Ring for F-32	노루발 연결링크 핀 E-링	2	
F-34	CUF-CB001100		Upper Feed Lever Rock Crank	노루발대 요동 크랭크	1	
F-35	CUF-KG000200		Upper Feed Lever Rock Crank Shaft	노루발대 요동 크랭크축	1	
F-36	DSC-BA002800		Screw(15/64"n=28)	제어체 운동 조절 나사(대)	1	
F-37	DPN-AA011700		Upper Feed Lever Connecting Pin	노루발대 연결핀	1	
F-38	DSC-FA016700		Upper Feed Lever Driving Link Hinge Screw	노루발대 상하운동 링크 단나사	1	
F-39	DSN-AA000700		Nut(15/64"n=28)	세구멍 실걸이 너트	1	
F-40	CUF-CA001000		Presser Bar Bracket Connecting Link	누름대 브라켓 연결링크	1	
F-41	DSC-FA016600		Hinge Screw for F-40	누름대 브라켓 연결링크 단나사	1	
F-42	DPN-AA011800		Pin for F-40	누름대 브라켓 연결링크 핀	1	
F-43	CGA-GC002300		Upper Feed Presser Foot	노루발	1	
F-44	CUF-CM000200		Upper Feed Lever	노루발대	1	
F-45	DSC-BA000900		Screw(9/64"n=40)	면판측면 카바 나사(하)	1	
F-46	CUF-CC001300		Upper Feed Lever Level Driving Rod	노루발대 수평운동 로드	1	
F-47	CUF-CB001200		Upper Feed Lever Level Driving Shaft Crank(Rear)	노루발대 수평운동축 크랭크(후)	1	
F-48	DSC-BF002900		Screw(15/64"n=28)	상피이드 노루발 압력 조절 나사	1	
F-49	DSC-GA001000		Hinge Screw for Upper Feed Lever Level Driving Shaft Crank(Rear)	노루발대 수평운동축 크랭크(후) 단나사	1	
F-50	DSN-AA002200		Nut(9/32"n=28)	피이드 조절기 연결 단나사 너트	1	
F-51	CUF-KC000501		Upper Feed Lever Level Driving Shaft	노루발대 수평운동축	1	
F-52	DBS-DA018500		Upper Feed Lever Level Driving Shaft Front Bushing	수평운동축 붓싱	1	
F-53	DSC-CA001700		Screw(15/64"n=28)	바늘대 붓싱 나사	1	
F-54	DBS-DA020500		Upper Feed Lever Level Driving Shaft Rear Bushing	노루발대 수평운동축 후 붓싱	1	
F-55	DSC-CA001700		Screw(15/64"n=28)	바늘대 붓싱 나사	1	
F-56	PPK-BA000900		O-Ring for F-51	노루발대 수평운동축 O-링	1	
F-57	CUF-CQ000400		Climb Device Dial Ass'y(Top Cover)	Climb Device 다이알(윗뚜껑) 조	1조	

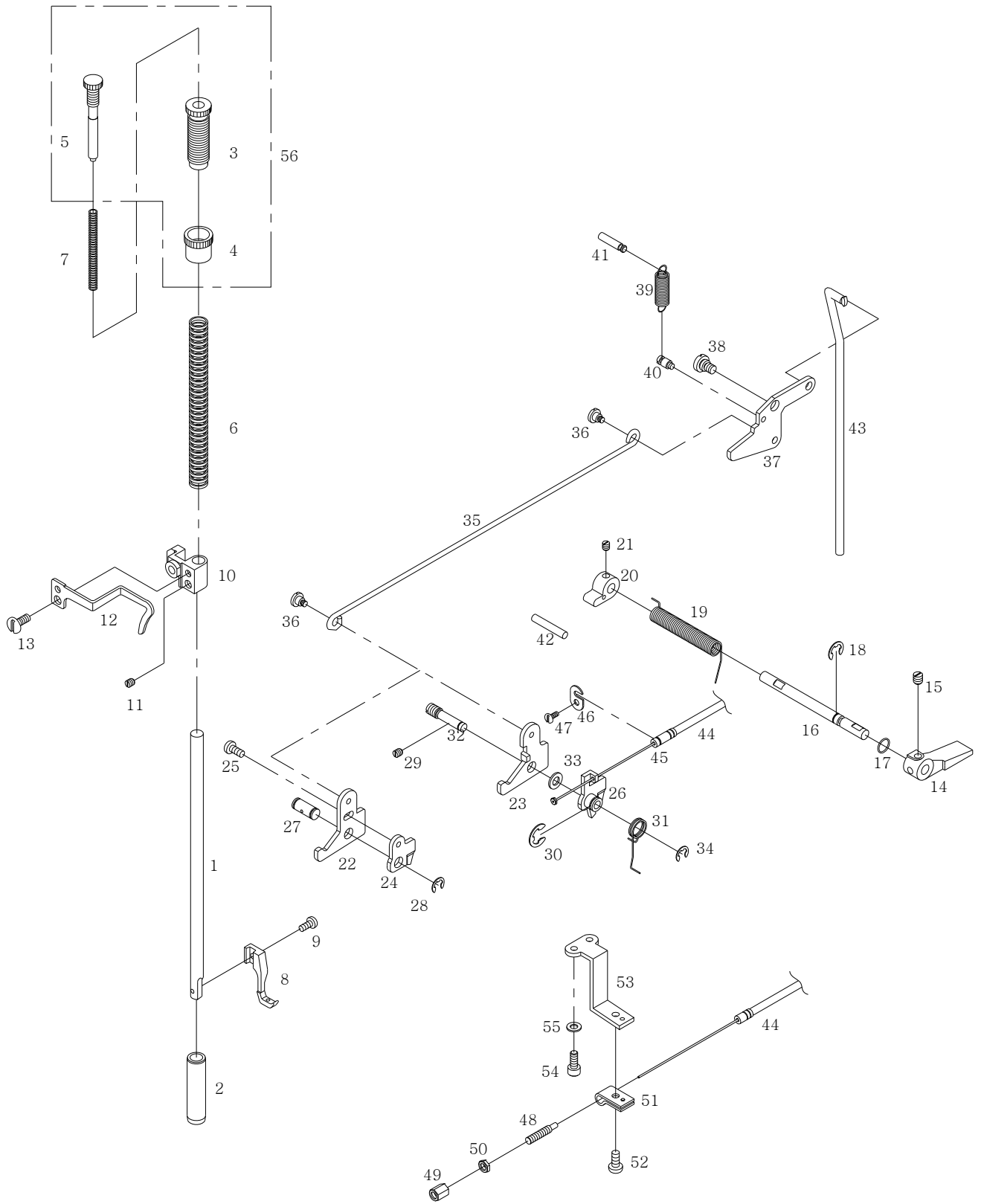
NOTE: BL: KM-640BL
 BL-7: KM-640BL-7
 □=Common Part

F

Upper Feed Mechanism

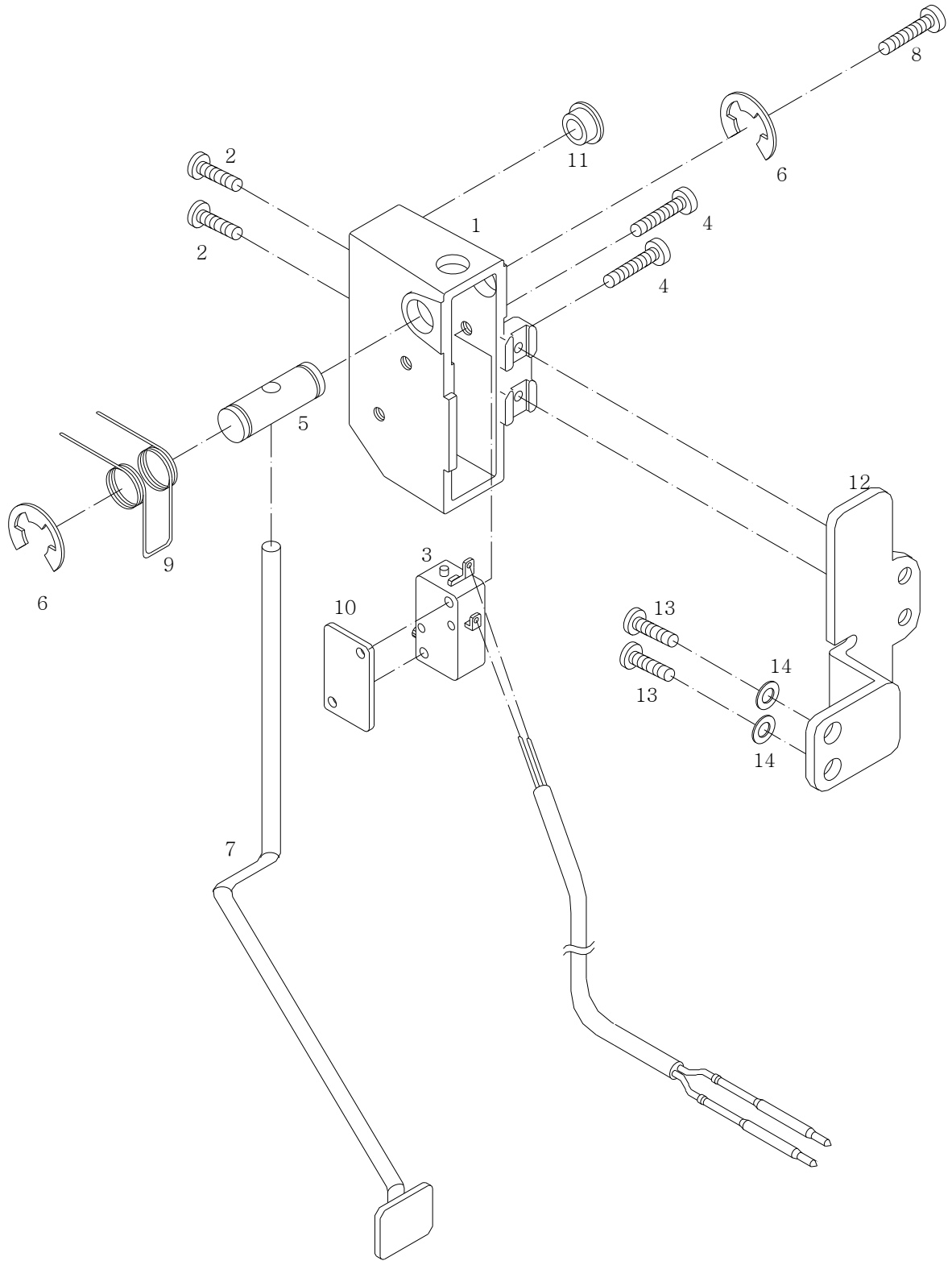
상 피이드 관계

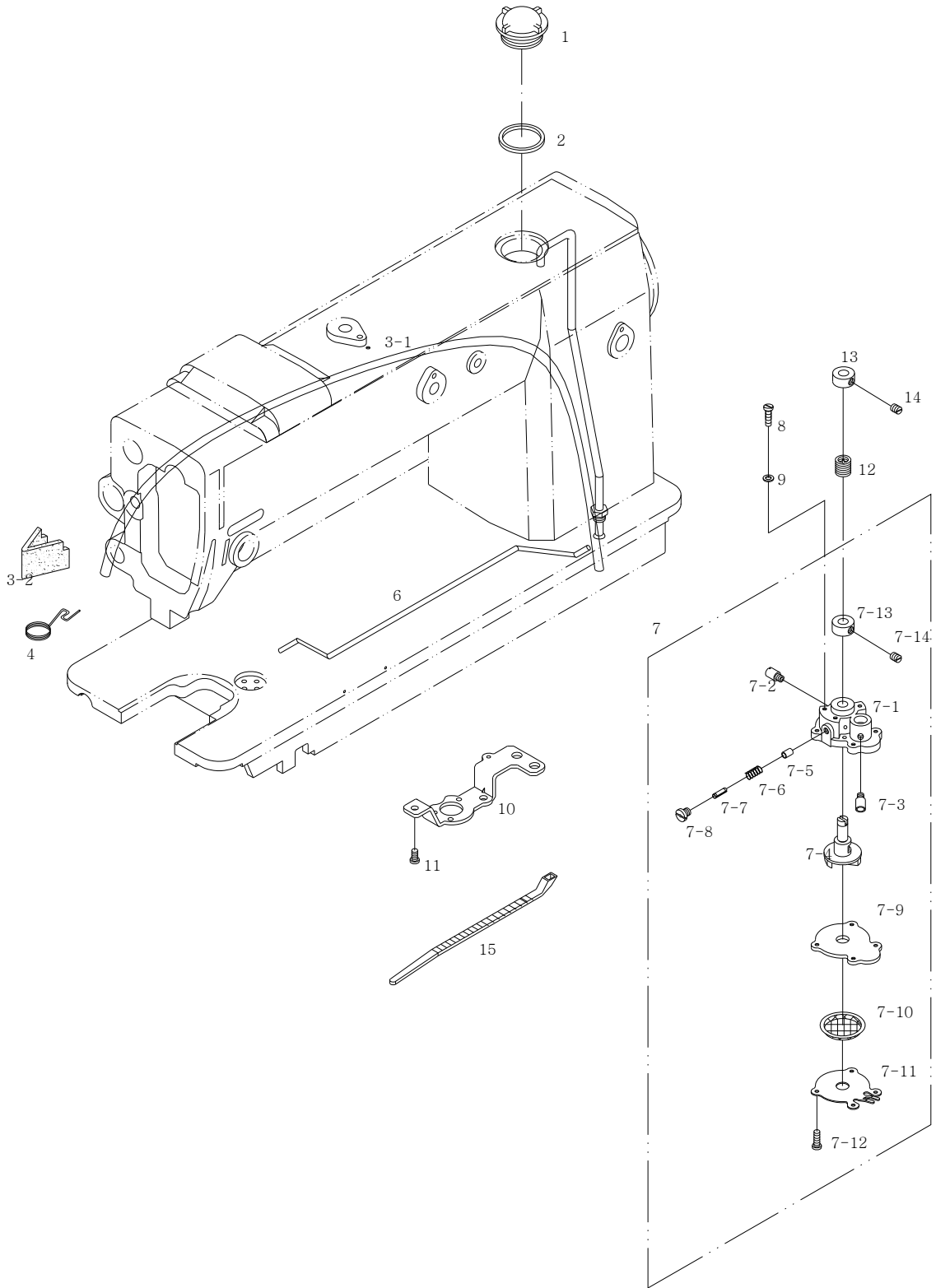




Ref. No.	Parts No.	Note	Name of Parts	품 명	Q'ty	Assembly No.
G-1	CPB-CR000300		Presser Bar	누름대	1	
G-2	DBS-DA020400		Presser Bar Bushing	누름대 붓싱	1	
G-3	DSC-HA000400		Pressure Adjusting Screw	압력 조절나사	1	
G-4	DSN-CC000500		Nut for Pressure Adjusting Screw	압력 조절나사 너트	1	
G-5	DSC-HA000600		Sub Pressure Adjusting Screw	보조 압력 조절나사	1	
G-6	DSP-AA008800		Pressure Adjusting Spring	압력 조절 스프링	1	
G-7	DSP-AA008900		Sub Pressure Adjusting Spring	보조 압력 조절 스프링	1	
G-8	CGA-GC002200		Sub Press Foot	보조 노루발	1	
G-9	DSC-BA001700		Screw(9/64"n=40)	보조 노루발 체결나사	1	
G-10	CPB-BB000700		Presser Bar Bracket	누름대 브라켓	1	
G-11	DSC-CA003500		Screw(15/64"n=28)	피이드 캠 고정나사	1	
G-12	CPB-BJ000900		Thread Guide Plate	실결이 판	1	
G-13	DSC-BA001000		Screw(11/64"n=40)	인봉카라 체결나사	1	
G-14	CPB-CM000500		Presser Bar Lifter	누름대 올리기	1	
G-15	DSC-CB000700		Screw(M5)	캠 접촉 카라 고정나사	2	
G-16	CPB-KC001000		Presser Bar Lifter Shaft	누름대 올리기 축	1	
G-17	PPK-BA000400		O-Ring for G-16	누름대 올리기 축 O-링	1	
G-18	PSR-AC000300		E-Ring for G-16	누름대 올리기 축 E-링	1	
G-19	DSP-AC005700		Torsion Spring for G-14	누름대 올리기 토션 스프링	1	
G-20	CPB-DF000600		Presser Lifter Cam	누름대 올리기 캠	1	
G-21	DSC-CA000500		Screw(1/4"n=40)	누름대 올리기 캠 체결나사	1	
G-22	43-009P-640L	BL	Presser Bar Lifting Link	누름대 올림 링크	1	
G-23	CPM-CA001200	BL-7	Presser Bar Lifting Link	누름대 올림 링크	1	
G-24	43-010P-640L	BL	Tension Release Plate	실 늦추기 작동판	1	
G-25	DSC-BF003600	BL	Screw(11/64"n=40)	실체기 카바 나사	1	
G-26	CTR-BJ001600	BL-7	Tension Release Plate Ass'y	실 늦추기 작동판(조)	1조	
G-27	15-132P-640L	BL	Presser Bar Lifting Link Pin	누름대 올림 링크 핀	1	
G-28	PSR-AC000300	BL	E-Ring for G-27	누름대 올림 링크 핀 E-링	1	
G-29	DSC-CA000400		Screw(11/64"n=40)	오일 펌프 조인트 나사	1	
G-30	PSR-AC000600	BL-7	E-Ring for G-24-1(Ø8)	실 늦추기 안내 붓싱 E-링(Ø8)	1	
G-31	DSP-AC005800	BL-7	Spring for G-26	실 늦추기 스프링	1	
G-32	CTR-KZ000100	BL-7	Shaft for G-26	실 늦추기 축	1	
G-33	DWS-AA000400	BL-7	Washer for G-32	실 늦추기 축 와셔	1	
G-34	DWS-AA009500	BL-7	E-Ring for G-32(Ø5)	실 늦추기 E-링(Ø5)	1	
G-35	CPM-BH000800		Presser Bar Lifting Link Connecting Stick	실 늦추기 스토퍼 누름대 올림 링크 연결봉	1	
G-36	DSC-FA016900		Hinge Screw for Presser Bar Connecting Stick	누름대 연결봉 단나사	2	
G-37	CPM-CA001300		Knee Lifting Link	무릎올림 링크	1	
G-38	DSC-FA013300		Hinge Screw for G-37	무릎올림 링크 단나사	1	
G-39	DSP-AB004300		Spring for G-37	무릎올림 링크 스프링	1	
G-40	DSC-HD001300		Connecting Screw for G-39	무릎올림 링크 스프링 연결나사	1	
G-41	DPN-BA000800		Holder for G-39	무릎올림 링크 스프링 걸이	1	
G-42	DPN-AA012900		Stopper Pin for G-20	누름대 올리기 캠 스토퍼 핀	1	
G-43	CPM-CR000700		Knee Lifting Bar Stick	무릎올림 봉	1	
G-44	40-033A-64L7	BL-7	Tension Release Cable Ass'y	실 늦추기 케이블(조)	1조	
G-46	CTR-BG000500	BL-7	Tension Release Cable Holder(U)	실 늦추기 케이블 잡이(상)	1	
G-47	DSC-BJ001400	BL-7	Screw	윗뚜껑 고정판 고정나사(대)	1	
G-48	DSC-HZ001100	BL-7	Connecting Bolt for G-44	케이블 연결 볼트	1	
G-49	DSN-AA002400	BL-7	Nut A for G-44	케이블 연결 너트 A	1	
G-50	PSN-AA001700	BL-7	Nut B for G-44	케이블 연결 너트 B	1	
G-51	CTR-BG000400	BL-7	Tension Release Cable Holder(L)	실 늦추기 케이블 잡이(하)	1	
G-52	DSC-BJ000200	BL-7	Screw	톱 카바 힌지 고정나사	1	
G-53	CTR-BB001000	BL-7	Bracket for G-51	실 늦추기 케이블 잡이(하) 브라켓	1	
G-54	PSC-AC000700	BL-7	Screw for G-53	톱니 고정나사	2	
G-55	DWS-AA001100	BL-7	Washer for G-53	실 늦추기 케이블 잡이(하) 브라켓 평와셔	2	
G-56	AS-007629-00	BL-7	Press Adjust Screw(set)	압력 조절 나사 (조)	1	

NOTE: BL: KM-640BL
 BL-7: KM-640BL-7
 □=Common Part



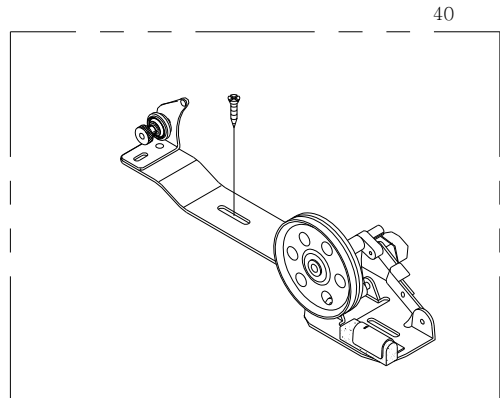
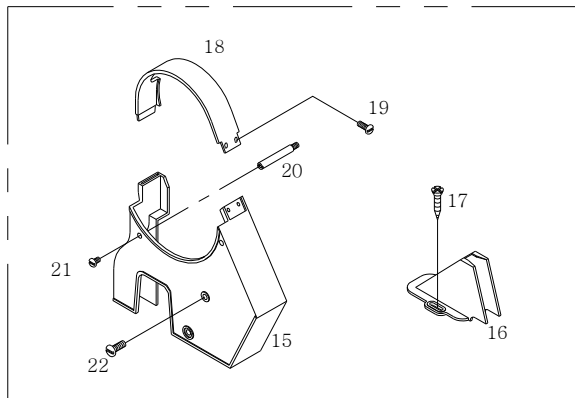
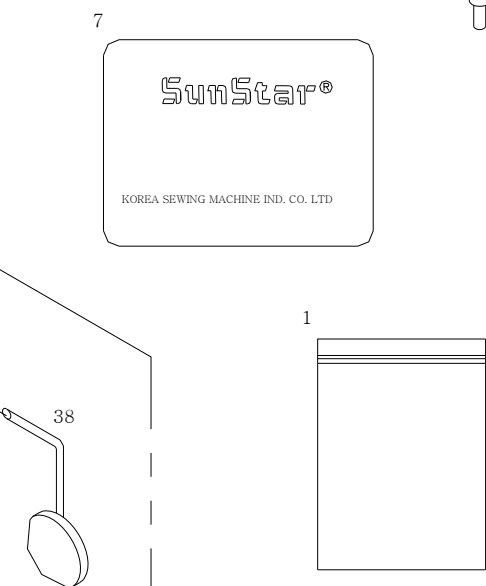
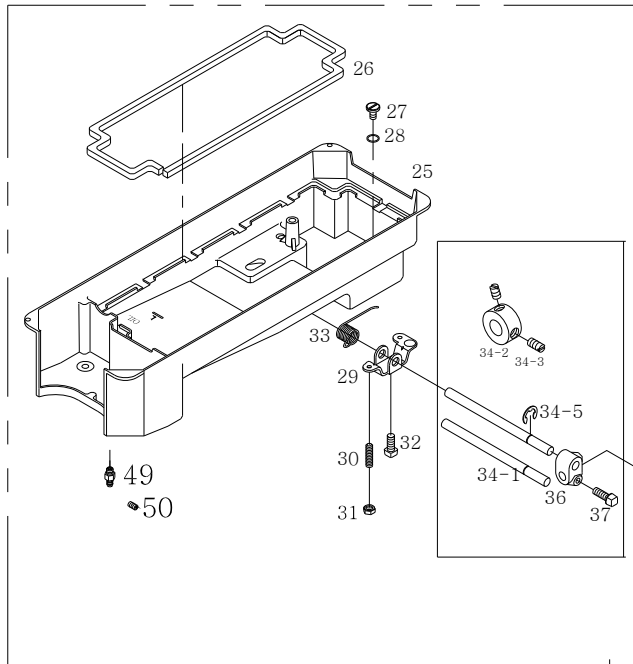
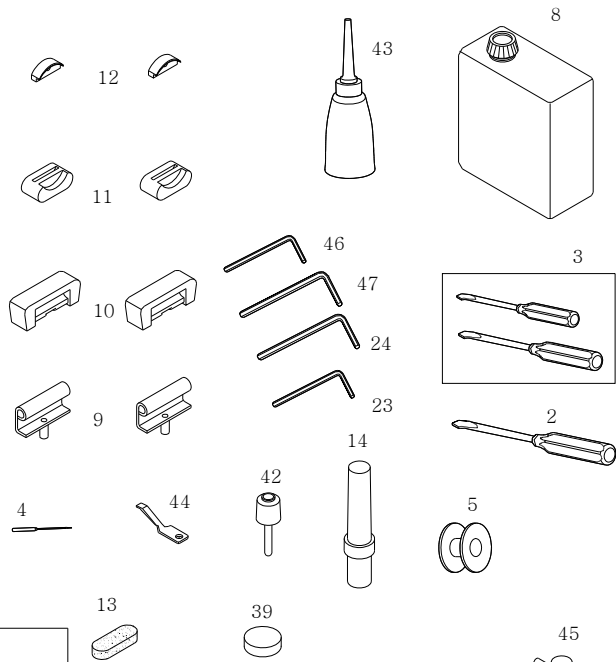
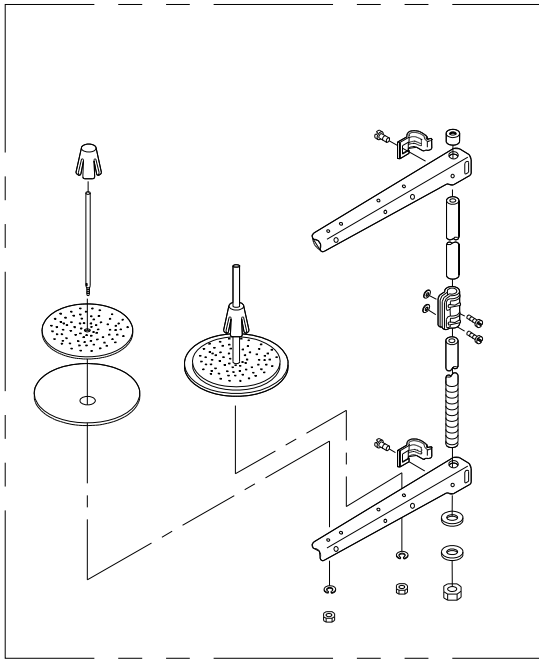


J

Accessories Mechanism

액세서리 관계

41





Ref. No.	Parts No.	Note	Name of Parts	품 명	Q'ty	Assembly No.
J-1	91-001C-1230		Accessory Bag	액세서리 백	1	
J-2	PTL-BA000100		Driver(Large)	드라이버(大)	1	
J-3	PTL-BA000200		Driver(Middle, Small)	드라이버(中, 小)	1	
J-4	006-00T-002		Needle(DP×17 #22)	바늘	5	
J-5	CHK-HB000700		Bobbin(Steel)	보빈	4	
J-7	91-108M-640L		Head Cover	미싱커버	1	
J-8	CAC-MD000300		Oil Tank	오일통	1	
J-9	CST-BB002500		Head Hinge	베드힌지	2	
J-10	CST-FF000400		Head Hinge Rubber	베드힌지 고무	2	
J-11	CST-FD001100		Head Support Rubber "A"	베드지지 고무A	2	
J-12	CST-FD001200		Head Support Rubber "B"	베드지지 고무B	2	
J-13	CLB-JL007300		Upper Thread Oil Felt	윗실 급유 헬트	1	
J-14	CST-CR000700		Head Rest	두부 지지 봉	1	
J-15	CMB-LA013700		Belt Cover "A" Ass'y	벨트 커버 A(조)	1조	
J-16	CMB-LA006200		Belt Cover "B"	벨트 커버 B	1	
J-17	PSC-DD000100		Set Screw for J-16	벨트 커버 B 고정나사	2	
J-18	CMB-LA014700		Belt Cover "C"	벨트 커버 C	1	
J-19	DSC-HB002200		Belt Cover "A", "C" Connecting Screw	벨트 커버 A, C 연결나사	2	
J-20	60-005S-640L		Belt Cover Support Screw	벨트 커버 지지나사	1	
J-21	DSC-BA000300		Screw (11/64" n=40)	하축 카라 고정나사	1	
J-22	DSC-BF000700		Screw (15/64" n=28)	베이스 고정나사 B	2	
J-23	PTL-AB000100		L-Wrench(2mm)	L-렌치(2mm)	1	
J-24	PTL-AB000300		L-Wrench(2.5mm)	L-렌치(2.5mm)	1	
J-25	CST-JA001800		Oil Pan	오일팬	1	
J-26	CST-FC000200		Oil Pan Gasket	오일팬 가스켓	2	
J-27	DSC-BF006100		Screw(M8×1.25)	배유 구멍 마개 나사	1	
J-28	CST-FB000200		O-Ring for J-27	배유 구멍나사 O-링	1	
J-29	CST-BB003700		Control Body	제어체	1	
J-30	DSC-CA003800		Screw(3/16" n=28)	제어체 운동 조절나사(소)	2	
J-31	DSN-AA000800		Nut(3/16" n=28)	제어체 운동 조절나사 너트	2	
J-32	DSC-AA000300		Screw (15/64" n=28)	포크 첩나사(육각)	1	
J-33	DSP-AC005600		Control Body Spring	제어체 스프링	1	
J-34	AST-PS000300		Knee Lifting Pad Ass'y	무릎올림(조)	1조	
J-34-1	CST-KC000900		Control Body Shaft	제어체 축	2	
J-34-2	43-003A-64L7		Collar	카라	1	
J-34-3	DSC-CA001700		Screw	바늘대 붓싱 나사	2	
J-34-5	PSR-AC000100		E-Ring for J-34	제어체 축 E-링	2	
J-34-6	43-104A-64L7		Connection Crank	연결받침 크랭크	1	
J-34-7	43-102A-64L7		Connection Bar	무릎올림 연결바	1	
J-36	CST-CB000100		Knee Support Shaft Connecting Joint	무릎받침 축 연결 조인트	1	
J-37	DSC-CC000100		Screw(M6×1.0)	연결 조인트 고정나사	4	
J-38	CST-FZ000100		Knee Support Rubber Ass'y	무릎받침 고무(조)	1조	
J-39	DTC-AK000300		Magnetic	자석	1	
J-40	GP-018166-00		Bobbin Winder Ass'y	사권(조)	1조	
J-41	CST-MF000100		Thread Stand Ass'y	실패꽃이(조)	1조	
J-42	CST-CR000600		Knee Lifting Stick Support Cap	무릎올림봉 받침 캡	1	
J-43	CAC-JB000100	BL-7	Oil Tank	유차	1	
J-44	CTT-NB001401	BL-7	Fixed Mes	고정메스	1	
J-45	91-105C-2700		Spanner	고정메스 장력 조절용 스패너	1	
J-46	PTL-AB000200		L-Wrench(5mm)	L-렌치(5mm)	1	
J-47	91-0031-2700		L-Wrench(3mm)	L-렌치(3mm)	1	
J-48	CGA-GA001500		Needle Plate	침판	1	
J-49	CLB-JP002500		Oil Pan Nipple	오일팬 니플	1	
J-50	DSC-CA003500		Screw(15/64" n=28)	피드캠 첩나사(15/64" n=28)	1	

NOTE: BL: KM-640BL
 BL-7: KM-640BL-7
 □=Common Part

Index

Parts No.	Name of Parts	Page	Ref.No.	Parts No.	Name of Parts	Page	Ref.No.	Parts No.	Name of Parts	Page	Ref.No.
006-00T-002	Needle(DPX17 #22)	33	J-4	CAC-MD000300	Oil Tank	33	J-8	CMB-BA000600	Bed Base(Rear)	7	A-48
01-001A-640L	Arm, Bed	7	A-1	CFA-BB001200	B/T Solenoid Bracket	7	A-34	CMB-BJ002400	Gauge Plate	7	A-45
01-012A-3400	Needle Plate	7	A-40	CFA-BF000200	Holder For D-12	15	D-13	CMB-BJ005100	Slide Plate	7	A-42
01-012A-3400	Needle Plate	33	J-48	CFA-CB001300	B/T Solenoid Crank	15	D-28	CMB-BJ005300	Face Plate	7	A-4
01-028A-640L	Back Cover(B)	7	A-32	CFA-CM001300	Reverse Feed Lever	15	D-60	CMB-FC004600	Gasket For Top Cover	7	A-28
01-035P-1370	Machine Number Plate	7	A-25	CFA-CQ000900	Feed Regulator Control Plate	15	D-3	CMB-FC005200	Gasket For Back Cover(A)	7	A-31
01-035P-7400	Pin For A-25	7	A-26	CFA-DF000700	Feed Regulator	15	D-8	CMB-HK000300	Thread Guide With Three Holes	7	A-11
01-129C-640L	Gasket For Back Cover(B)	7	A-33	CFA-FC000100	Gasket for B/T Solenoid	7	A-36	CMB-HK002000	Upper Thread Guide Pin Assy	7	A-9
02-013A-3710	Collar for D-64	17	D-67	CFA-FZ000200	Gasket for B/T Solenoid Bracket	7	A-35	CMB-HK005900	Arm Thread Guide	7	A-15
02-014A-640L	Screw(1/4"n=40)	11	B-20	CFA-FC000100	Upper Stopper Rubber	17	D-91	CMB-HK006100	Face Plate Thread Guide	7	A-17
02-0180-1230	Upper Shaft Urethan Washer	11	B-7	CFA-KF000600	Feed Adjusting Shaft	15	D-9	CMB-HK006200	Arm Thread Guide Plate(L)	7	A-19
06-107A-640L	Feed Regulator	15	D-7	CFA-KF000700	Reverse Feed Control Lever Shaft	15	D-15	CMB-LA006200	Belt Cover "B"	33	J-16
06-118A-640L	Reverse Feed Lever Crank Ass'y	15	D-17	CFA-KJ001000	Feed Regulator Dial Shaft	15	D-1	CMB-LA013400	Top Cover	7	A-27
06-720C-7400	E-Ring for F-32	23	F-33	CGA-GB001500	Feed Dog	17	D-79	CMB-LA013500	Back Cover(A)	7	A-30
07-107A-250A	Lower Shaft Front Bushing	13	C-18	CGA-GC002200	Sub Press Foot	27	G-8	CMB-LA013600	Thread Take Up Cover	7	A-7
08-101A-3400	Thread Take-Up Lever Assembly	11	B-27	CGA-GC002300	Upper Feed Presser Foot	23	F-43	CMB-LA013700	Belt Cover "A"Ass'y	33	J-15
10-050A-64L7	Thread Trimming Solenoid Ass'y	19	E-56	CHK-HA001200	Rotary Hook Assembly	13	C-25	CMB-LA014700	Belt Cover "C"	33	J-18
10-101A-64L7	Fixed Mes	33	J-44	CHK-HA001300	Rotary Hook Assembly	13	C-26	CMB-LD001800	Model Mark(KM-640BL)	7	A-23
11-0000-2507	Synchronizer Ass'y	11	B-37	CHK-HB000700	Bobbin	13	C-27	CNB-BK001000	Needle Bar Guide Slide Block	11	B-34
11-020A-2500	Magnetic Holder	11	B-38	CHK-HB000700	Bobbin(Steel)	33	J-5	CNB-CR000300	Needle Bar	11	B-31
11-021S-2500	Screw for B-38	11	B-40	CHK-HC000500	Bobbin Case Assembly	13	C-29	CNB-HK001500	Needle Bar Thread Guide	11	B-35
11-022W-2500	Washer for B-38	11	B-39	CHK-HC000900	Bobbin Case Assembly	13	C-30	CPB-BB000700	Presser Bar Bracket	27	G-10
11-023A-2500	Synchronizer	11	B-41	CHK-HH000400	Inner Bobbin Stopper	13	C-31	CPB-BH000800	Needle Bar Safety Guide	25	F-92
11-024A-2500	Screw for B-41	11	B-42	CLB-BB001500	Oil Pump Bracket	31	I-10	CPB-BJ000900	Thread Guide Plate	27	G-12
12-012S-2700	Screw	29	H-4	CLB-BG002100	Magnetic Holder	31	I-7-11	CPB-CM000500	Presser Bar Lifter	27	G-14
12-104P-5607	Reverse Button Actuator Pin	29	H-5	CLB-BG004700	Wick Holder	23	F-28	CPB-CR000300	Presser Bar	27	G-1
12-131A-5607	Reverse Button S/W Ass'y	29	H-3	CLB-BG004800	Holder	9	A-66	CPB-DF000600	Presser Lifter Cam	27	G-20
15-109C-3400	Fulcrum for F-87	25	F-89	CLB-BH001900	Oil Return Felter Holder	31	I-4	CPM-BH000800	Stick	27	G-35
15-132P-640L	Upper Feed Connecting Link Pin	23	F-32	CLB-BR000100	Impeller	31	I-7-4	CPM-CA001200	Presser Bar Lifting Link	27	G-23
15-132P-640L	Presser Bar Lifting Link Pin	27	G-27	CLB-JC000200	Oil Pump Body	31	I-7-1	CPM-CA001300	Knee Lifting Link	27	G-37
15-135A-640L	Crank Shaft	23	F-35	CLB-JF001700	Lower Shaft Oil Supply Pipe	31	I-6	CPM-CR000700	Knee Lifting Bar Stick	27	G-43
15-142P-640L	Pin for F-40	23	F-42	CLB-JG000300	Oil Return Tube	31	I-3-1	CRB-BA000100	Button Case Base	29	H-12
40-001A-257A	Sub Upper Thread Tension Ass'y Control	7	A-13	CLB-JJ000400	Oil Gauge Window	31	I-1	CRB-FD000100	Insulated Rubber	29	H-10
40-033A-64L7	Tension Release Cable Ass'y	27	G-44	CLB-JL001600	Upper Shaft Felt	11	B-6	CRB-LC000100	Reverse Button Case	29	H-1
43-001A-1600	Knee Support Rubber Ass'y	33	J-38	CLB-JL002400	Lower Shaft Felt	13	C-12	CST-BB002500	Head Hinge	33	J-9
43-001A-64L7	Knee Lifting Pad Ass'y	33	J-34	CLB-JL007100	Oil Return Felter	31	I-3-2	CST-BB003700	Control Body	33	J-29
43-001A-64L7	Control Body Shaft	33	J-34-1	CLB-JL007300	Upper Thread Oil Felt	7	A-21	CST-CR000600	Knee Lifting Stick Support Cap	33	J-42
43-003A-64L7	Collar	33	J-34-2	CLB-JL007300	Upper Thread Oil Felt	33	J-13	CST-CR000700	Head Rest	33	J-14
43-009P-640L	Presser Bar Lifting Link	27	G-22	CLB-JM000400	Oil Pump Cap	31	I-7-10	CST-FB000200	O-Ring for J-27	33	J-28
43-010P-640L	Tension Release Plate	27	G-24	CLB-JP000500	Nipple	31	I-7-2	CST-FC000200	Oil Pan Gasket	33	J-26
43-102A-64L7	Connection Bar	33	J-34-7	CLB-JP000600	Nipple	31	I-7-3	CST-FD001100	Head Support Rubber "A"	33	J-11
43-104A-640L	Presser Bar Lifter Shaft	27	G-16	CLB-JP002500	Oil Pan Nipple	33	J-49	CST-FD001200	Head Support Rubber "B"	33	J-12
43-104A-64L7	Connection Crank	33	J-34-6	CLB-LB000100	Oil Pump Cover	31	I-7-9	CST-FF000400	Head Hinge Rubber	33	J-10
43-105S-64L7	Knee Support Shaft Connecting Joint	33	J-36	CLF-BA000500	Feed Bar	17	D-96-1	CST-JA001800	Oil Pan	33	J-25
43-106S-64L7	Screw(M6x1.0)	33	J-37	CLF-BJ001400	Slide Block Guide Plate	15	D-37	CTR-BB001000	Bracket for G-51	27	G-53
44-005A-640L	Upper Shaft Oil Supply Pipe Ass'y	31	I-5	CLF-BK000200	Slide Block	15	D-39	CTR-BG000400	Tension Release Cable Holder(L)	27	G-51
44-117A-1230	Piston	31	I-7-5	CLF-CB001800	Feed Bar Crank	17	D-70	CTR-BG000500	Tension Release Cable Holder(U)	27	G-46
44-120S-1230	Screw(9/64"n=40)	31	I-7-12	CLF-CB001900	Feed Lifting Shaft Crank(F)	17	D-97	CTR-BJ001600	Tension Release Plate Ass'y	27	G-26
44-150A-640L	Oil Pump Ass'y	31	I-7	CLF-CB002000	Level Feed Shaft Crank(Rear)	15	D-53	CTR-KZ000100	Shaft for G-26	27	G-32
60-005S-640L	Belt Cover Support Screw	33	J-20	CLF-CB002600	Feed Lifting Shaft Crank(Rear)	15	D-58	CTT-BB002800	Base for E-51	19	E-57
91-001C-1230	Accessory Bag	33	J-1	CLF-CC001000	Connecting Rod For D-44	15	D-47	CTT-BB002900	Stopper	19	E-34
91-0031-2700	L-Wrench(3mm)	33	J-47	CLF-CC001100	Crank Rod	15	D-55	CTT-BF001300	Cam Follower Crank	19	E-27
91-007A-2302	Thread Stand Ass'y	33	J-41	CLF-CC001500	Feed Connecting Rod	15	D-50	CTT-BF001400	Thread Trimming Holder	19	E-10
91-105C-2700	Spanner	33	J-45	CLF-CC001600	Connecting Rod	15	D-24	CTT-BJ004200	Thread Retaining Plate	19	E-5
91-108M-640L	Head Cover	33	J-7	CLF-CD001101	Sliding Black	17	D-96-2	CTT-BJ004400	Base Plate	19	E-47
AFA-PS000400	Reverse Feed Lever Crank Ass'y	15	D-18	CLF-DC001300	Feed Cam	15	D-44	CTT-CA001200	Connecting Link	19	E-13
ARB-PS000500	Reverse Feed Control Lever	29	H-7	CLF-KC001200	Feed Lifting Shaft	17	D-89	CTT-CA001400	Solenoid Connecting Link	19	E-51
AS-006931-01	Feed Bar Ass'y	17	D-96	CLF-KF000700	Sliding Black Shaft	17	D-96-3	CTT-CL000300	Roller	19	E-24
AS-007377-00	Arm, Bed	7	A-2	CLF-KH000400	Feed Bar Shaft	17	D-72	CTT-CM002200	Clutch Lever	19	E-40
AS-007629-00	Press Adjust Screw(set)	27	G-56	CLF-KK-000400	Feed Regulator Shaft	15	D-32	CTT-CM002300	Thread Trimming Lever	19	E-16
ATA-PS002800	Thread Tension Control Ass'y	9	A-60	CLS-KC002300	Lower Shaft	13	C-10	CTT-CM002400	Stopper Lever	19	E-30
CAC-JB000100	Oil Tank	33	J-43	CMB-BA000500	Bed Base(Front)	7	A-47	CTT-CM002500	Slide Arm	19	E-23

Index

Parts No.	Name of Parts	Page	Ref.No.	Parts No.	Name of Parts	Page	Ref.No.	Parts No.	Name of Parts	Page	Ref.No.
DSC-BJ005100	Screw(3/16"n=28)	23	F-15	DSC-FA016900	Hinge Screw	27	G-36	DWS-CB000200	Washer	15	D-61
DSC-BJ005200	Set Screw for F-72	25	F-74	DSC-FG001400	Stud Screw for E-38	19	E-43	GP-009181-00	Model Mark(KM-640BL-7)	7	A-24
DSC-CA000100	Screw(15/64"n=28)	13	C-20	DSC-GA000400	Stud Screw for E-24	19	E-25	GP-018166-00	Bobbin Winder Ass'y	33	J-40
DSC-CA000100	Screw(15/64"n=28)	15	D-34	DSC-GA001000	Hinge Screw	23	F-49	GP-018205-00	CE-Mark	9	A-68
DSC-CA000100	Screw(15/64"n=28)	23	F-26	DSC-HA000400	Pressure Adjusting Screw	27	G-3	GP-030314-00	Upper Shaft Collar	11	B-17
DSC-CA000300	Screw(3/16"n=28)	19	E-20	DSC-HA000600	Sub Pressure Adjusting Screw	27	G-5	GP-031656-00	Level Feed Shaft	17	D-64
DSC-CA000400	Screw(11/64"n=40)	19	E-54	DSC-HB002200	Belt Cover *A*, *C*Connecting Screw	33	J-19	GP-033338-00	Model Mark(KM-640UBL)	9	A-71
DSC-CA000400	Screw(11/64"n=40)	27	G-29	DSC-HD001200	Holder for F-7	23	F-8	GP-033339-00	Model Mark(KM-640UBL-7)	9	A-70
DSC-CA000400	Screw(11/64"n=40)	31	I-7-14	DSC-HD001300	Connecting Screw	27	G-40	GP-035934-00	Connecting Link	23	F-13
DSC-CA000500	Screw(1/4"n=40)	11	B-18	DSC-HZ001100	Connecting Bolt	27	G-48	PPK-AA000100	Oil Seal for B-21	11	B-22
DSC-CA000500	Screw(1/4"n=40)	11	B-28	DSD-AA002901	B/T Solenoid Ass'y	7	A-37	PPK-BA000400	O-Ring For B-2	11	B-3
DSC-CA000500	Screw(1/4"n=40)	13	C-3	DSN-AA000100	Nut For A-9	7	A-10	PPK-BA000400	O-Ring for B-9	11	B-10
DSC-CA000500	Screw(1/4"n=40)	13	C-9	DSN-AA000100	Nut For A-11	7	A-12	PPK-BA000400	O-Ring for G-16	27	G-17
DSC-CA000500	Screw(1/4"n=40)	13	C-14	DSN-AA000400	Nut(15/64"n=28)	19	E-42	PPK-BA000700	O-Ring For D-15	15	D-16
DSC-CA000500	Screw(1/4"n=40)	15	D-36	DSN-AA000400	Nut(15/64"n=28)	19	E-44	PPK-BA000900	O-Ring for F-51	23	F-56
DSC-CA000500	Screw(1/4"n=40)	15	D-45	DSN-AA000500	Nut(1/4"n=40)	25	F-69	PPK-BA001600	O-Ring For D-1	15	D-2
DSC-CA000500	Screw(1/4"n=40)	17	D-68	DSN-AA000600	Nut for E-14	19	E-15	PPK-BB000100	O-Ring for I-1	31	I-2
DSC-CA000500	Screw(1/4"n=40)	23	F-6	DSN-AA000600	Nut(3/16"n=32)	19	E-26	PPN-AA000700	Connecting Pin	23	F-22
DSC-CA000500	Screw(1/4"n=40)	23	F-10	DSN-AA000600	Nut(3/16"n=32)	19	E-46	PPN-AF000900	Piston Spring Pin	31	I-7-7
DSC-CA000500	Screw(1/4"n=40)	27	G-21	DSN-AA000700	Nut(15/64"n=28)	23	F-39	PSC-AC000700	Screw for G-53	27	G-54
DSC-CA000800	Screw(15/64"n=28)	11	B-29	DSN-AA000800	Nut(3/16"n=28)	33	J-31	PSC-CB000200	Screw	17	D-99
DSC-CA000800	Screw(15/64"n=28)	13	C-5	DSN-AA001700	Nut(1/8"n=40)	19	E-4	PSC-DD000100	Set Screw for J-16	33	J-17
DSC-CA000800	Screw(15/64"n=28)	13	C-7	DSN-AA002200	Nut(9/32"n=28)	23	F-50	PSN-AA000200	Nut(M5xP0.8)	19	E-55
DSC-CA000800	Screw(15/64"n=28)	13	C-16	DSN-AA002200	Nut(9/32"n=28)	25	F-86	PSN-AA001700	Nut B for G-44	27	G-50
DSC-CA000800	Screw(15/64"n=28)	15	D-43	DSN-AA002400	Nut A for G-44	27	G-49	PSR-AA000100	C-Ring for D-89	17	D-88
DSC-CA000800	Screw(15/64"n=28)	17	D-66	DSN-CC000500	Nut	27	G-4	PSR-AA000200	C-Ring for D-64	17	D-69
DSC-CA000800	Screw(15/64"n=28)	17	D-84	DSP-AA001600	Spring for C-23	13	C-22	PSR-AA000500	C-Ring for F-16	23	F-17
DSC-CA000800	Screw(15/64"n=28)	17	D-94	DSP-AA002700	Piston Spring	31	I-7-6	PSR-AC000100	E-Ring(Ø9)	29	H-6
DSC-CA001100	Screw(1/4"n=40)	11	B-14	DSP-AA002800	Spring For D-5	15	D-6	PSR-AC000100	E-Ring for J-34	33	J-34-5
DSC-CA001600	Screw(11/64"n=40)	7	A-14	DSP-AA008500	Slide Arm Return Spring	19	E-22	PSR-AC000300	E-Ring For D-29	15	D-30
DSC-CA001600	Screw(11/64"n=40)	23	F-4	DSP-AA008600	Spring for F-62	25	F-63	PSR-AC000300	E-Ring for F-67	25	F-71
DSC-CA001600	Screw(11/64"n=40)	31	I-14	DSP-AA008700	Adjusting Spring	25	F-87	PSR-AC000300	E-Ring for G-16	27	G-18
DSC-CA001700	Screw(15/64"n=28)	11	B-16	DSP-AA008800	Pressure Adjusting Spring	27	G-6	PSR-AC000300	E-Ring for G-27	27	G-28
DSC-CA001700	Screw(15/64"n=28)	17	D-95	DSP-AA008900	Sub Pressure Adjusting Spring	27	G-7	PSR-AC000600	E-Ring(Ø8)	27	G-30
DSC-CA001700	Screw(15/64"n=28)	23	F-53	DSP-AB003500	Return Spring	15	D-21	PSR-AC000900	E-Ring For D-8	15	D-11
DSC-CA001700	Screw(15/64"n=28)	23	F-55	DSP-AB004200	Spring For D-7, D-8	15	D-12	PTC-AG000100	Nylon Clib	31	I-15
DSC-CA001700	Screw	33	J-34-3	DSP-AB004300	Spring for G-37	27	G-39	PTL-AB000100	L-Wrench(2mm)	33	J-23
DSC-CA001900	Screw(1/4"n=40)	17	D-86	DSP-AC002300	Oil Pump Connecting Spring	31	I-12	PTL-AB000200	L-Wrench(5mm)	33	J-46
DSC-CA003500	Screw(15/64"n=28)	9	A-63	DSP-AC005300	Return Spring	19	E-29	PTL-AB000300	L-Wrench(2.5mm)	33	J-24
DSC-CA003500	Screw(15/64"n=28)	27	G-11	DSP-AC005400	Return Spring for F-1	23	F-7	PTL-BA000100	Driver(Large)	33	J-2
DSC-CA003500	Screw(15/64"n=28)	33	J-50	DSP-AC005500	Spring for H-7	29	H-9	PTL-BA000200	Driver(Middle, Small)	33	J-3
DSC-CA003700	Screw(9/32"n=28)	11	B-11	DSP-AC005600	Control Body Spring	33	J-33	PWS-CA000200	Oil Pump Body Washer	31	I-9
DSC-CA003800	Screw(3/16"n=28)	33	J-30	DSP-AC005700	Torsion Spring	27	G-19	RI-000045-00	S-Ring	17	D-100
DSC-CB000300	Screw(11/64"n=40)	13	C-24	DSP-AC005800	Spring for G-26	27	G-31		Oil Wick	17	D-93
DSC-CB000400	Screw(1/4"n=40)	19	E-39	DSP-AD001000	Slide Plate Spring	7	A-43				
DSC-CB000500	Screw(15/64"n=28)	15	D-10	DSR-AA000100	C-Ring For D-44	15	D-46				
DSC-CB000500	Screw(15/64"n=28)	19	E-31	DTC-AH000100	Cable Holder	9	A-64				
DSC-CB000500	Screw(15/64"n=28)	25	F-75	DTC-AK000300	Magnetic	33	J-39				
DSC-CB000700	Screw(M5)	23	F-19	DWS-AA000400	Washer for G-32	27	G-33				
DSC-CB000700	Screw(M5)	27	G-15	DWS-AA000600	Washer	19	E-36				
DSC-CB002300	Screw(1/4"n=40)	19	E-33	DWS-AA000600	Washer for E-48	19	E-50				
DSC-FA006200	Stud Screw for D-91	17	D-90	DWS-AA001100	Washer for G-53	27	G-55				
DSC-FA013300	Hinge Screw for G-37	27	G-38	DWS-AA001500	Washer For D-72	17	D-73				
DSC-FA016200	Stud Screw for E-47	19	E-45	DWS-AA003800	Washer for B-6	11	B-5				
DSC-FA016300	Stud Screw for E-38	19	E-41	DWS-AA003800	Washer for E-5	19	E-7				
DSC-FA016400	Stud Screw for E-13	19	E-14	DWS-AA009500	E-Ring for G-32(Ø5)	27	G-34				
DSC-FA016500	Screw(11/64"n=40)	25	F-61	DWS-AA014400	Washer for E-52	21	E-58				
DSC-FA016600	Hinge Screw	23	F-30	DWS-AA014400	Washer for F-67	25	F-68				
DSC-FA016600	Hinge Screw	23	F-41	DWS-AA014400	Washer	29	H-14				
DSC-FA016600	Hinge Screw	25	F-77	DWS-AA015100	Washer for D-89	17	D-87				
DSC-FA016700	Hinge Screw	23	F-38	DWS-CA000100	Washer for C-34	13	C-33				
DSC-FA016800	Hinge Screw for F-90	25	F-91	DWS-CA000100	Spring Washer	19	E-49				

