

# 부품목록



<b>A</b>	모터부품	-----	90
<b>B</b>	컨트롤 박스(FULL Function TYPE)	-	92
<b>C</b>	컨트롤 박스(Economic TYPE)	----	94
<b>D</b>	페달/악세사리	-----	96
<b>E</b>	위치 검출기	-----	98
<b>F</b>	보조 컨트롤 박스 (KM-757/TC 모자 리본 커팅기)	- -	100

## • 유의사항 •

SunStar 모터의 예비 부품을 주문할 경우, 보다 원활한 서비스 제공을 위하여 아래 항목에 대한 자세한 사항을 알려주시기 바랍니다.

※서보 모터용 예비 부품 주문시

- 1) 시리얼 넘버
- 2) 모터 박스 유형과 모델번호
- 3) 전기 관련 사양 (Phase, Volt)
- 4) 기계의 모델명

NOTE : Parts are Subject to change in Design Without Prior Notice.

1. 조에 속한 파트는 개별 조립 시 제품의 파손 또는 재봉 불량 발생될 수 있어 해당 파트에 대한 주문 시에는 조 품목으로만 구입이 가능합니다.

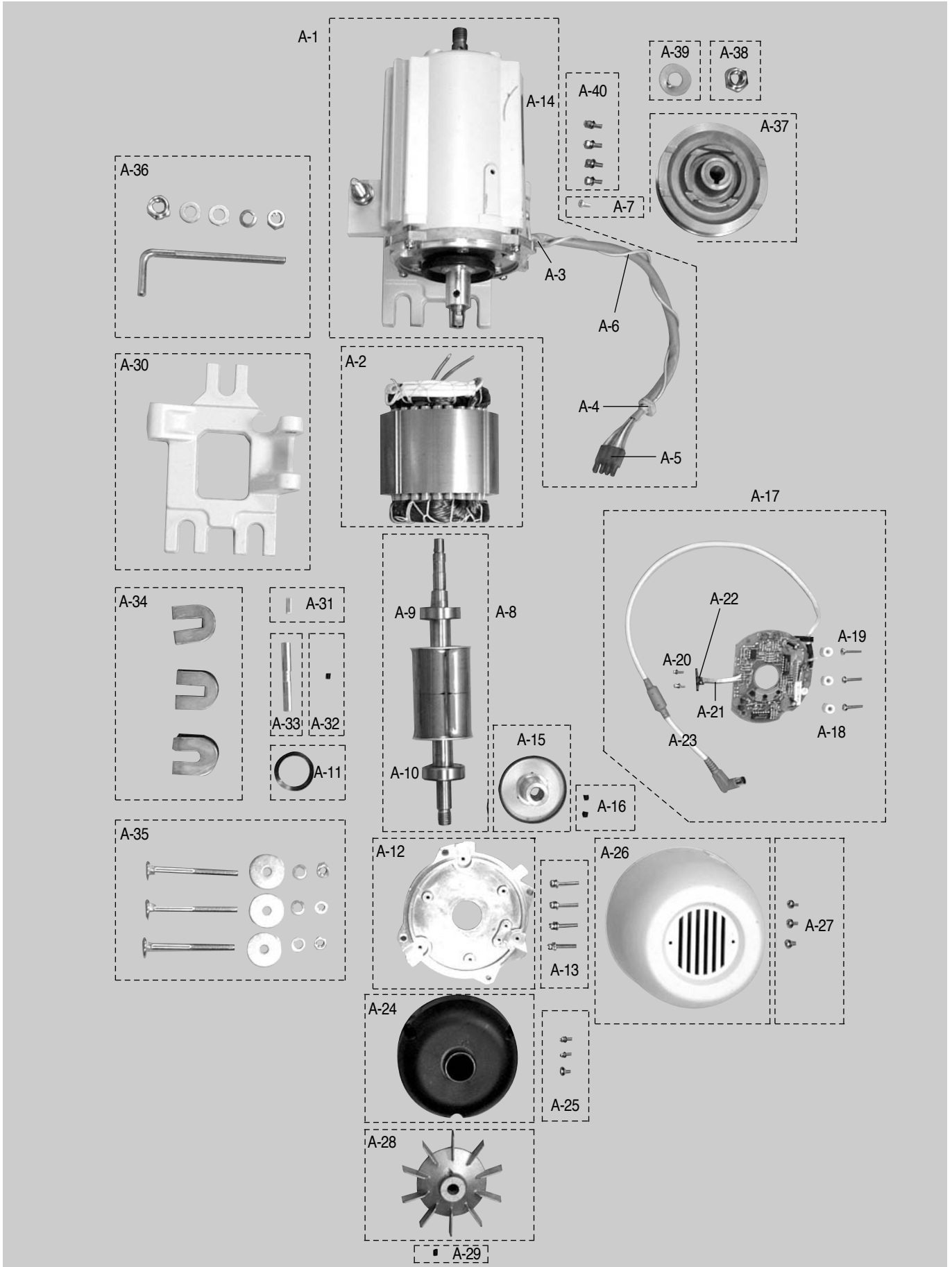
2. 본 책자는 Parts Book으로 제작되었으므로 매뉴얼로 사용 불가합니다.

**1. The parts classified as ass'y items may cause damage to the machine or bad sewing when they are separately assembled. Hence, when they are ordered, they can be purchased as ass'y items only.**

**2. This is a parts book. It cannot be used as a manual.**

# A

## 모터 부품

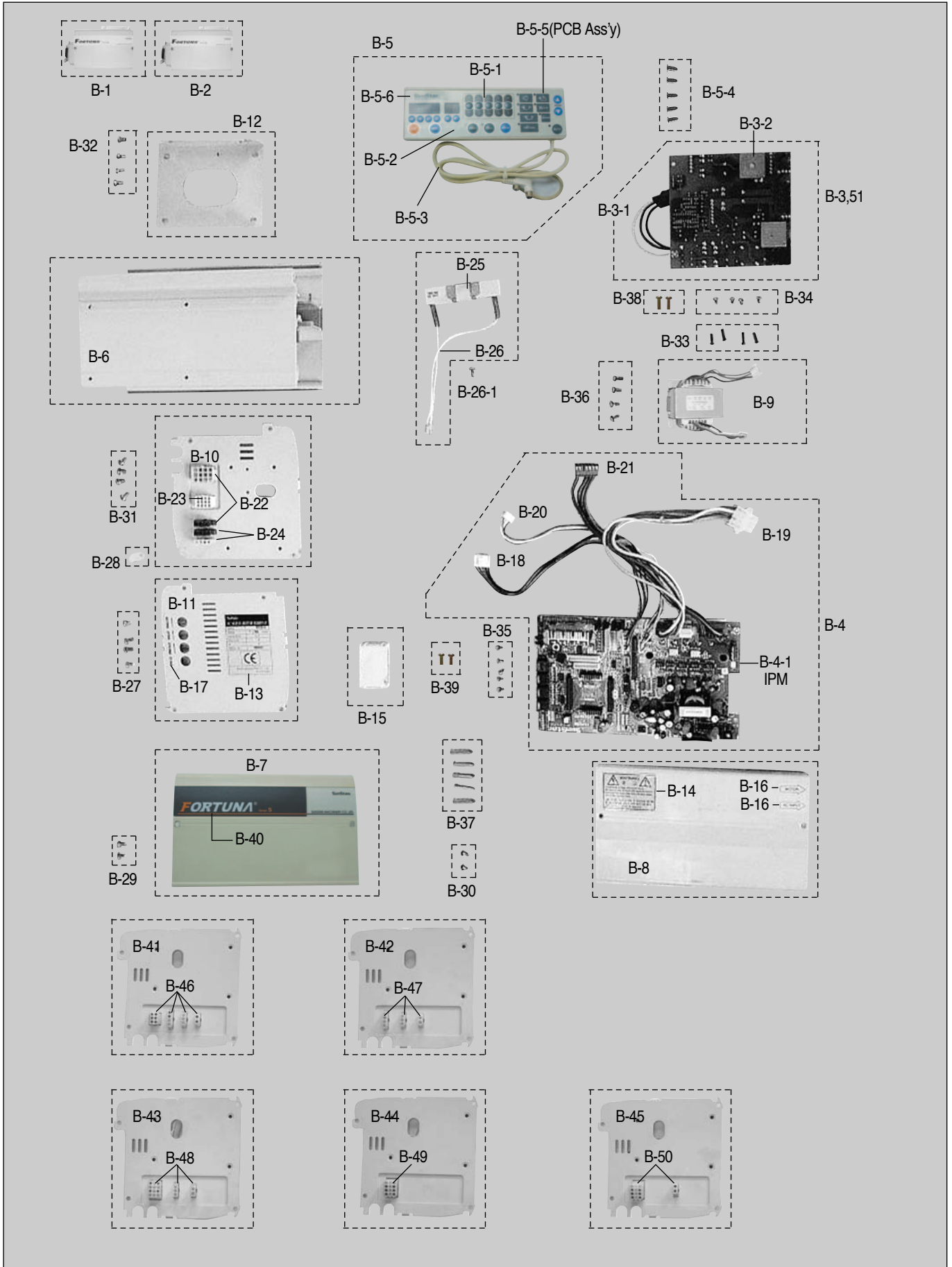




Ref No.	Parts No.	Name of Parts	Q' ty	Assembly No.
A-1	E E - 0 0 0 3 1 8 - 0 0	모타부 Ass'y	1	
A-2	E A - 0 0 0 0 8 2 - 0 0	스테타 (조)	1	
A-3	0 4 - 0 0 4 R - S M 5 S	후레임 플러그	1	
A-4	1 0 - 0 0 1 C - S E 5 5	케이블 가이드 고무 A	1	
A-5	G P - 0 2 3 4 2 1 - 0 0	LLR-04 콘넥터	1	
A-6	1 1 - 0 1 2 B - S E 5 5	접지 케이블 SE-012	1	
A-7	0 1 - 0 3 7 S - 1 7 0 1	링 터미널 짐나사(M5×L8)	1	
A-8	E A - 0 0 0 0 8 3 - 0 0	로타부 (Fortuna5)	1	
A-9	0 1 - 0 0 9 A - 1 7 0 1	베어링 #6203	1	
A-10	0 2 - 0 0 6 A - S M 5 S	베어링 #6302	1	
A-11	0 7 - 0 1 4 C - 3 7 0 1	베어링 곡 스프링	1	
A-12	0 4 - 0 0 2 A - S M 5 S	S/V 후레임 커버	1	
A-13	0 4 - 0 0 3 S - S M 5 S	후레임 커버 짐나사	4(Ass'y)	
A-14	G P - 0 2 3 5 3 9 - 0 0	S/V 명판 스티커	1	
A-15	0 3 - 0 0 0 0 - S M 5 S	F. G Ass'y	1	
A-16	0 3 - 0 0 4 S - S M 5 S	F. G 고정나사	2(Ass'y)	
A-17	B D - 0 0 0 4 1 3 - 0 0	엔코더 BOARD ASS'Y	1	
A-18	0 7 - 0 0 1 B - S M 5 S	엔코더 P. C. B 받침대	3(Ass'y)	
A-19	1 5 - 1 2 2 S - 1 0 0 0	커버고정나사 (A)-SET	3(Ass'y)	
A-20	0 7 - 0 0 5 S - S M 5 S	MR 고정나사 (SET) M3×L10	2	
A-21	1 4 - 0 1 9 C - S C 5 3	MR 케이블 콘넥터 (4P)	1	
A-22	1 4 - 0 0 2 B - S C 5 3	MR 센서 (조)	1	
A-23	1 1 - 0 1 0 B - S E 5 5	엔코더 케이블 SE-004	1	
A-24	0 7 - 0 0 2 A - S M 5 S	엔코더 커버	1	
A-25	0 7 - 0 0 4 S - S M 5 S	엔코더 커버 고정나사 (SET)	3(Ass'y)	
A-26	0 8 - 0 0 2 A - S E 5 S	FAN 커버 - 신형	1	
A-27	0 9 - 0 3 1 S - 3 7 0 1	FAN 커버 짐나사	3(Ass'y)	
A-28	0 8 - 0 0 1 A - S M 5 S	FAN	1	
A-29	0 3 - 0 0 4 S - S M 5 S	F,G 고정나사	1	
A-30	G P - 0 1 1 8 1 1 - 0 2	S/V 베이스 (가공)	1	
A-31	0 2 - 0 1 6 C - 1 7 0 1	평행키 (대키)	1	
A-32	0 3 - 0 0 4 S - S M 5 S	F,G 고정나사	1	
A-33	G P - 0 1 1 8 1 2 - 0 0	베이스 축	1	
A-34	0 4 - 0 0 2 B - 1 7 0 1	베이스 고무	3(Ass'y)	
A-35	9 1 - 0 0 9 S - 1 7 0 1	근각볼트 (SET)	1	
A-36	0 4 - 0 0 4 S - 1 7 0 1	양카볼트 (SET)	1	
A-37	0 6 - 0 0 1 A - 9 0 0 0	폴리 φ111	1	
A-38	0 8 - 0 1 7 S - 3 7 0 1	폴리 고정너트	1	
A-39	0 1 - 0 4 0 W - 1 7 0 1	플라이휠 고정와셔	1	
A-40	0 9 - 0 3 9 S - 3 7 0 1	홀더 고정나사 (B)	4(Ass'y)	

# B

## 컨트롤 박스(FULL Function TYPE)

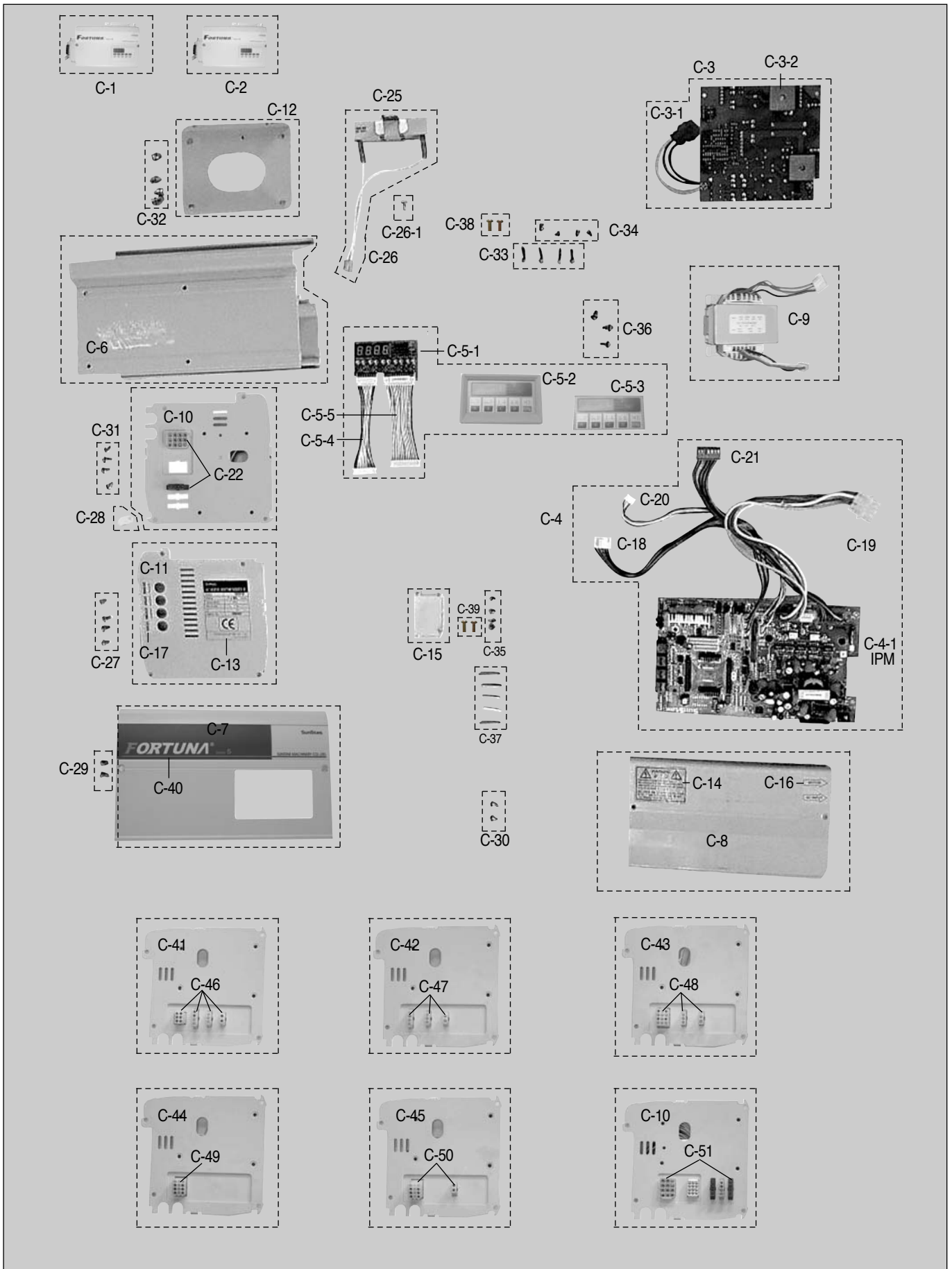




Ref No.	Parts No.	Name of Parts	Q'ty	Assembly No.
B-1	E E - 0 0 1 5 1 9 - 0 0	단상110V 콘트롤 박스	1	
B-2	E E - 0 0 1 5 2 0 - 0 0	단상220V 콘트롤 박스 / 삼상220V 콘트롤 박스	1	
B-3	B D - 0 0 0 5 2 0 - 0 0	POWER BOARD Ass'y (220V)	1(Ass'y)	
B-3-1	1 1 - 0 0 7 B - S E 5 5	전원입력 케이블 (SE-010)	1	
B-3-2	0 9 - 0 0 3 A - S C 5 1	브릿지 다이오드 3510	2	
B-4	B D - 0 0 0 5 1 8 - 0 0	CPU BOARD Ass'y	1(Ass'y)	
B-4-1	1 0 - 0 0 9 A - S F 5 5	IPM (PM20CSJ060)	1(Ass'y)	
B-5	E E - 0 0 1 5 2 3 - 0 0	S-5 P/U BOARD Ass'y	1(Ass'y)	
B-5-1	G P - 0 2 4 7 4 3 - 0 0	전면커버	1	
B-5-2	G P - 0 2 4 7 4 7 - 0 0	멤브레인 스위치	1	
B-5-3	2 0 - 0 1 0 A - S E 5 5	P/U연결 케이블(SE-013)	1	
B-5-4	3 0 - 0 0 1 M - S E 5 5	M3*16 플랜지 볼이 고정나사	5(Ass'y)	
B-5-5	0 4 - 0 0 0 0 - S E 5 5	P/U PCB Ass'y	1	
B-5-6	G P - 0 2 4 7 4 4 - 0 0	후면커버	1	
B-6	1 0 - 1 1 1 A - S E 5 5	콘트롤 박스 (도장)	1	
B-7	1 0 - 1 1 2 A - S E 5 5	콘트롤 박스 전면커버 (도장) - 기본형	1	
B-8	1 0 - 1 1 3 A - S E 5 5	콘트롤 박스 후면커버 (도장)	1	
B-9	1 0 - 0 0 8 A - S E 5 5	솔레노이드 트랜드 (NEW)	1	
B-10	1 0 - 0 0 4 A - S E 5 5	측면커버 (좌) - 콘넥터 측	1	
B-11	1 0 - 0 0 5 A - S E 5 5	측면커버 (우) - 단측	1	
B-12	G P - 0 1 3 1 8 0 - 0 1	콘트롤 박스 홀더 (신형)	1	
B-13	G P - 0 2 3 5 4 0 - 0 0	명판스티커	1	
B-14	0 1 - 0 0 3 S - B T 0 1	주의스티커	1	
B-15	1 0 - 0 0 3 C - S E 5 5	케이블 고무가이드 C	1	
B-16	0 1 - 0 2 0 S - S F 5 5	스티커(MOTOR-INPUT)	1	
B-17	1 0 - 0 1 1 C - S E 5 5	옵션스티커	1	
B-18	1 2 - 0 0 5 B - S E 5 5	보조신호케이블 (SE-008)	1	
B-19	C A - 0 0 2 4 8 3 - 0 0	모타출력 케이블 SE-011	1	
B-20	1 1 - 0 0 6 B - S E 5 5	솔레노이드 전원 케이블 (SE-009)	1	
B-21	C A - 0 0 2 4 8 7 - 0 0	직류전원 케이블 (SE-007)	1	
B-22	1 2 - 0 0 3 B - S E 5 5	솔레노이드 중간 연결 (SE-006)	1	
B-23	1 2 - 0 0 1 3 B - S E 5 5	각쌍침스위치 콘넥터 (SE-014)	1	
B-24	1 1 - 0 0 1 4 B - S E 5 5	각쌍침스위치 콘넥터케이블 (SE-015)	1	
B-25	0 9 - 0 0 7 A - H B 1 0	석면저항 40W 160Ω (HB)	1	
B-26	1 1 - 0 1 5 B - S E 5 5	저항콘넥터케이블 (SE-017)	1	
B-26-1	1 0 - 0 0 2 S - S W 6 6	PCB 고정나사 3×8 SP8	1	
B-27	1 0 - 0 0 3 M - P T 0 1	커버조임나사 트러스 4*8 트러스	4(Ass'y)	
B-29	1 0 - 0 0 3 M - P T 0 1	커버조임나사 트러스 4*8 트러스	2(Ass'y)	
B-30	1 0 - 0 0 3 M - P T 0 1	커버조임나사 트러스 4*8 트러스	2(Ass'y)	
B-31	1 0 - 0 0 3 M - P T 0 1	커버조임나사 트러스 4*8 트러스	4(Ass'y)	
B-32	0 9 - 0 3 9 S - 3 7 0 1	홀더고정나사 (B)	4(Ass'y)	
B-33	1 0 - 0 1 2 M - P T 1 0	스터드 3-5-15	4(Ass'y)	
B-34	1 0 - 0 0 2 S - S W 6 6	PCB 고정나사 3×8 SP8	4(Ass'y)	
B-35	1 0 - 0 0 2 S - S W 6 6	PCB 고정나사 3×8 SP8	5(Ass'y)	
B-36	0 9 - 2 2 6 S - 3 7 0 1	트랜스 침나사(조)	4(Ass'y)	
B-37	1 0 - 0 0 1 2 M - P T 1 0	스터드 3-5-15	5(Ass'y)	
B-38	0 7 - 0 0 4 S - S M 5 5	고정나사B(4×20)	2(Ass'y)	
B-39	1 5 - 0 2 2 S - 1 0 0 0	고정나사B(4×20)	2(Ass'y)	
B-40	G P - 0 2 4 7 4 6 - 0 0	전면스티커	1	
B-41	1 0 - 0 2 4 A - S E 5 5	측면커버(좌)-간사이	1	
B-42	1 0 - 0 3 4 A - S E 5 5	측면커버(좌)-야마토	1	
B-43	1 0 - 0 4 4 A - S E 5 5	측면커버(좌)-시루바	1	
B-44	1 0 - 0 6 4 A - S E 5 5	측면커버(좌)-킹텍스	1	
B-45	1 0 - 0 4 6 A - S E 5 5	측면커버(좌)-DINO 사절장치	1	
B-46	9 1 - 0 3 1 A - S E 5 5	타사콘넥터-간사이	1	
B-47	9 1 - 0 1 3 A - S E 5 5	타사콘넥터-야마토	1	
B-48	9 1 - 0 0 8 A - S E 5 5	타사콘넥터-시루바	1	
B-49	9 1 - 0 3 2 A - S E 5 5	타사콘넥터-킹텍스	1	
B-50	9 1 - 0 4 6 A - S E 5 5	타사콘넥터-DINO 사절장치	1	
B-51	B D - 0 0 0 5 1 9 - 0 0	Power Board Ass'y(110V)	1(Ass'y)	

# C

## 컨트롤 박스(Economic TYPE)



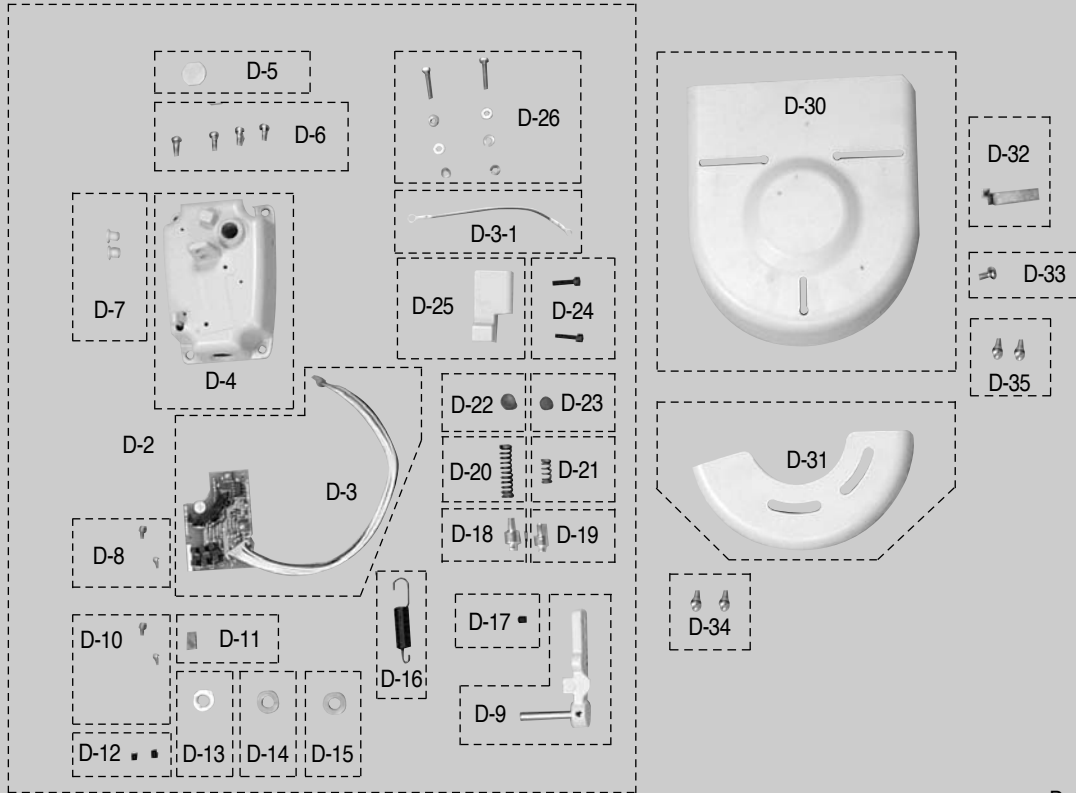


Ref No.	Parts No.	Name of Parts	Q'ty	Assembly No.
C-1	E E - 0 0 1 5 1 5 - 0 0	단상110V 콘트롤 박스	1	
C-1-1	E E - 0 0 1 5 1 6 - 0 0	타사용 단상 110V	1	
C-2	E E - 0 0 1 5 1 7 - 0 0	단상220V 콘트롤 박스 /삼상220V 콘트롤 박스	1	
C-2-1	E E - 0 0 1 5 1 8 - 0 0	타사용 단상 220V	1	
C-3	0 1 - 0 0 0 0 - S E 5 5	POWER BOARD Ass'y	1 (Ass'y)	
C-3-1	1 1 - 0 0 7 B - S E 5 5	전원입력 케이블 (SE-010)	1	
C-3-2	0 9 - 0 0 3 A - S C 5 1	브릿지 다이오드 3510	2	
C-4	B D - 0 0 0 5 1 8 - 0 0	CPU BOARD Ass'y	1 (Ass'y)	
C-4-1	1 0 - 0 0 9 A - S F 5 5	IPM (PM20CSJ060)	1 (Ass'y)	
C-5-1	0 3 - 1 0 0 0 - S E 5 5	S-5 OP PCB Ass'y	1	
C-5-2	1 0 - 0 0 6 A - S E 5 5	콘트롤박스 디스플레이 패널	1	
C-5-3	G P - 0 2 4 7 7 5 - 0 0	디스플레이 패널 멤브레인	1	
C-5-4	1 1 - 0 0 2 B - S E 5 5	조작반케이블(SE-002)	4(Ass'y)	
C-5-5	1 1 - 0 0 1 B - S E 5 5	조작반케이블(SE-001)	1	
C-6	1 0 - 1 1 1 A - S E 5 5	콘트롤 박스 (가공)	1	
C-7	1 0 - 2 1 2 A - S E 5 5	콘트롤 박스 전면커버 (도장) - 단순형	1	
C-8	1 0 - 1 1 3 A - S E 5 5	콘트롤 박스 후면커버 (도장)	1	
C-9	1 0 - 0 0 8 A - S E 5 5	슬레노이드 트랜스 S3	1	
C-10	1 0 - 0 0 4 A - S E 5 5	측면커버 (좌)	1	
C-11	1 0 - 0 0 5 A - S E 5 5	측면커버 (우)	1	
C-12	1 0 - 0 0 7 A - S E 5 5	콘트롤 박스 홀더 (신형)	1	
C-13	G P - 0 2 3 5 4 0 - 0 0	명판스티커	1	
C-14	1 0 - 0 0 3 S - B T 0 1	주의스티커	1	
C-15	1 0 - 0 0 3 C - S E 5 5	케이블 고무가이드 C	1	
C-16	0 1 - 0 2 0 S - S F 5 5	스티커(MOTOR-INPUT)	1	
C-17	1 0 - 0 1 1 C - S E 5 5	옵션스티커	1	
C-18	1 1 - 0 0 5 B - S E 5 5	보조신호케이블 (SE-008)	1	
C-19	C A - 0 0 2 4 8 3 - 0 0	모타출력 케이블 SE-011	1	
C-20	1 1 - 0 0 6 B - S E 5 5	슬레노이드 전원케이블 (SE-009)	1	
C-21	C A - 0 0 2 4 8 7 - 0 0	직류전원 케이블 (SE-007)	1	
C-22	1 2 - 0 0 3 B - S E 5 5	슬레노이드 중간연결 케이블 (SE-006)	1	
C-25	0 9 - 0 0 7 A - H B 1 0	석면저항 40W 160Ω (HB)	1	
C-26	1 1 - 0 1 5 B - S E 5 5	저항콘넥터케이블 (SE-017)	1	
C-26-1	1 0 - 0 0 2 S - S W 6 6	PCB 고정나사 3×8 SP8	1	
C-27	1 0 - 0 0 3 M - P T 0 1	커버조임나사 트러스 4*8 트러스	4(Ass'y)	
C-29	1 0 - 0 0 3 M - P T 0 1	커버조임나사 트러스 4*8 트러스	2(Ass'y)	
C-30	1 0 - 0 0 3 M - P T 0 1	커버조임나사 트러스 4*8 트러스	2(Ass'y)	
C-31	1 0 - 0 0 3 M - P T 0 1	커버조임나사 트러스 4*8 트러스	4(Ass'y)	
C-32	0 9 - 0 3 9 S - 3 7 0 1	홀더고정나사 (B)	4(Ass'y)	
C-33	1 0 - 0 1 2 M - P T 1 0	스터드 3-5-15	4(Ass'y)	
C-34	1 0 - 0 0 2 S - S W 6 6	PCB 고정나사 3×8 SP8	5(Ass'y)	
C-35	1 0 - 0 0 2 S - S W 6 6	PCB 고정나사 3×8 SP8	5(Ass'y)	
C-36	0 9 - 2 2 6 S - 3 7 0 1	트랜스 칩나사(조)	4(Ass'y)	
C-37	1 0 - 0 1 2 M - P T 1 0	스터드 3-5-15	5(Ass'y)	
C-38	0 7 - 0 0 4 S - S M 5 5	고정나사B(4×20)	2(Ass'y)	
C-39	1 5 - 0 2 2 S - 1 0 0 0	고정나사B(4×20)	2(Ass'y)	
C-40	G P - 0 2 4 7 4 6 - 0 0	전면스티커	1	
C-41	1 0 - 0 2 4 A - S E 5 5	측면커버(좌)-간사이	1	
C-42	1 0 - 0 3 4 A - S E 5 5	측면커버(좌)-야마토	1	
C-43	1 0 - 0 4 4 A - S E 5 5	측면커버(좌)-시루바	1	
C-44	1 0 - 0 6 4 A - S E 5 5	측면커버(좌)-킹텍스	1	
C-45	1 0 - 0 4 6 A - S E 5 5	측면커버(좌)-DINO 사절장치	1	
C-46	9 1 - 0 3 1 A - S E 5 5	타사콘넥터-간사이	1	
C-47	9 1 - 0 1 3 A - S E 5 5	타사콘넥터-야마토	1	
C-48	9 1 - 0 0 8 A - S E 5 5	타사콘넥터-시루바	1	
C-49	9 1 - 0 3 2 A - S E 5 5	타사콘넥터-킹텍스	1	
C-50	9 1 - 0 4 6 A - S E 5 5	타사콘넥터-DINO 사절장치	1	
C-51	9 1 - 0 0 1 A - S E 5 5	타사콘넥터-타사기본	1	

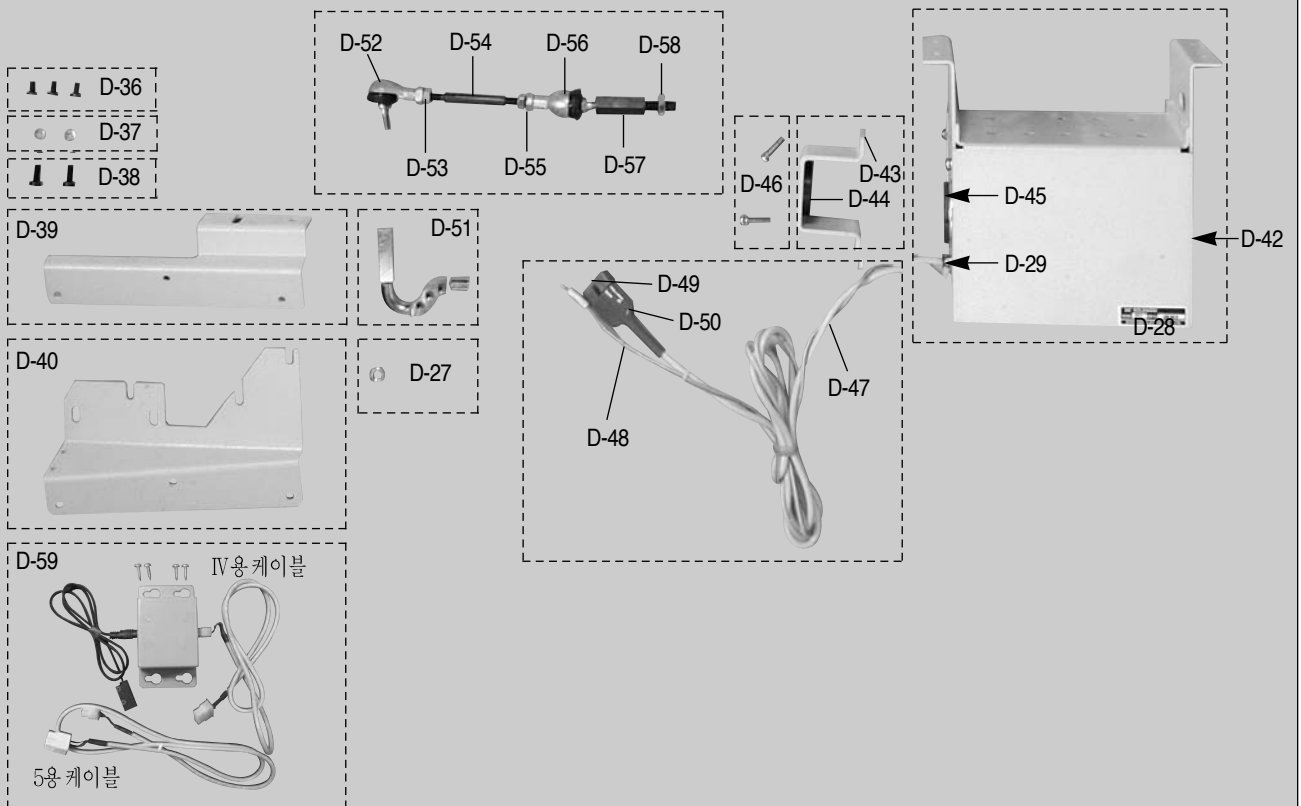
# D

## 페달/악세서리

D-1



D-41





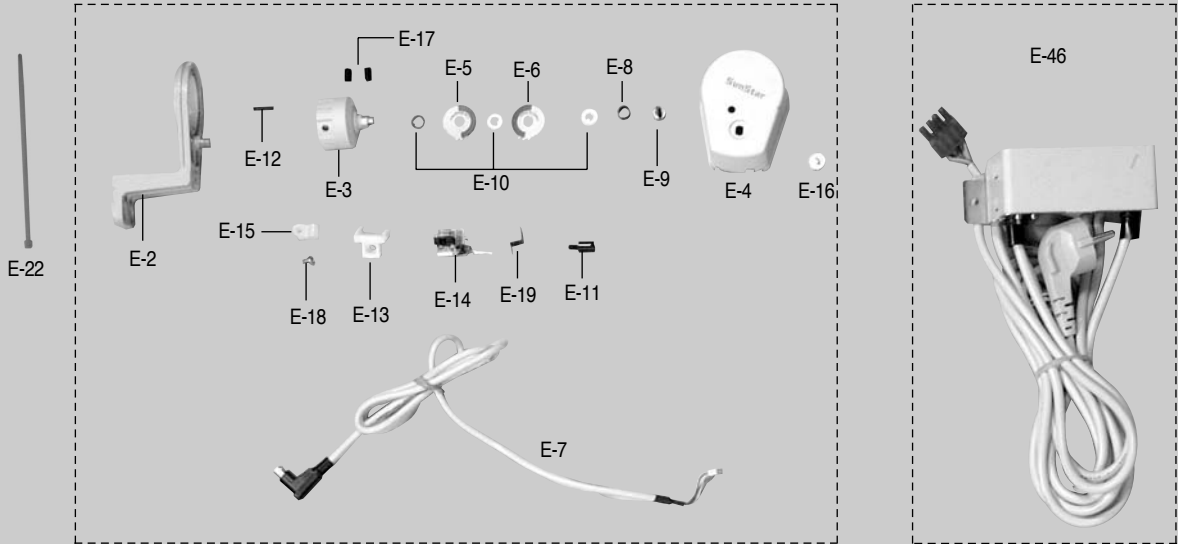


Ref No.	Parts No.	Name of Parts	Q'ty	Assembly No.
D-1	06-0000-SE55	페달유니트 (조)	1(Ass'y)	
D-2	06-1000-SE55	페달B/D Ass'y	1	
D-3	12-009B-SE55	페달입력 케이블 (SE-003)	1	
D-3-1	11-017B-SE55	페달접지 케이블	1	
D-4	11-011A-SF55	페달베이스	1	
D-5	06-001C-SE55	페달유니트 위쪽 고무마개	1	
D-6	06-001M-SE55	나사 (Set)5×10 CR	4(Ass'y)	
D-7	10-033C-SF55	페달베이스 고무마개	2(Ass'y)	
D-8	10-028S-SC53	페달PCB 고정나사 SET	2	
D-8-1	10-002S-SW66	PCB 고정나사 SET	1	
D-9	10-107A-SC53	페달콘트롤레바 (조)	1	
D-10	10-026A-SC53	페달마그네트 홀더	1	
D-11	10-027C-SC53	페달마그네트	1	
D-12	03-004S-SM5S	F.G 고정나사	2(Ass'y)	
D-13	10-024W-SC53	페달축평와셔	1	
D-14	11-012C-3701	페달콘트롤레바부싱 (A)	1	
D-15	11-012C-3701	페달콘트롤레바부싱 (A)	1	
D-16	10-018G-SC53	인장스프링 (A)	1	
D-17	03-004S-SM5S	F.G 고정나사	1	
D-18	10-030P-SC53	스토퍼핀 (B)	1	
D-19	10-029P-SC53	스토퍼핀 (A)	1	
D-20	10-019G-SC53	노루발압력 스프링	1	
D-21	10-020G-SC53	사절압력 스프링	1	
D-22	10-025P-SC53	스프링 가이드 (B)	1	
D-23	10-024P-SC53	스프링 가이드 (A)	1	
D-24	10-031S-SC53	페달스프링 하우징 고정나사	2(Ass'y)	
D-25	10-016A-SC53	스프링 하우징	1	
D-26	10-021S-SC53	스프링 압력 조절나사 (조)	2(Ass'y)	
D-27	18-016S-5607	조인트 연결봉 고정너트 (우)	1	
D-28	20-106C-6100	슬레노이드 스틱커	1	
D-29	18-029C-5607	케이블안내부싱	1	
D-30	91-001A-3701	벨트커버 (B)	1	
D-31	91-101A-SA53	벨트커버 (A) - 신형	1	
D-32	91-004C-SA53	S/V벨트가이드	1	
D-33	09-031S-3701	콘택트 고정판 짐나사	1	
D-34	07-027S-3701	콘덴서 커버 (조) 짐나사	2	
D-35	01-135S-1701	콘덴서 밴드 짐나사	2	
D-36	91-029S-1000	프로그램박스 고정나사(소)	3(Ass'y)	
D-37	01-039W-1701	중간브라켓 짐와셔 (@5)	2(Ass'y)	
D-38	91-030S-1000	프로그램박스 고정나사(대)	2(Ass'y)	
D-39	91-100A-SE55	235P/U받침	1	
D-40	91-200A-SE55	250P/U받침	1	
D-41	18-107B-9000	무릎올림 케이스	1	
D-42	18-108B-9000	무릎올림 케이스커버	1	
D-43	18-109B-9000	스트로크 고정판 (도장)	1	
D-44	18-023R-5607	고무와셔	1	
D-45	17-017C-3000	스토퍼고무	1	
D-46	01-134C-1701	중간브라켓 짐나사	2(Ass'y)	
D-47	12-015M-2350	회색케이블	1	
D-48	02-001A-SM5C	무릎올림 어스선 (조)	1	
D-49	17-016B-3000	플러그 1490P1C 녹색	1	
D-50	08-014C-3701	튜브 (C)	1	
D-51	25-006A-3200	레바축 조인트 연결봉	1	
D-52	18-021A-5607	볼 조인트 (6R)	1	
D-53	18-015S-5607	중간연결대 고정너트 (좌)	1	
D-54	18-018B-5607	중간연결봉 (A)	1	
D-55	18-016S-5607	중간연결대 고정너트 (우)	1	
D-56	18-020A-5607	볼 조인트 (6L)	1	
D-57	18-011B-5607	축연결대	1	
D-58	18-019S-5607	축연결대 고정너트	1	
D-59	E A - 000023	Edge센서 박스 (조)	1	

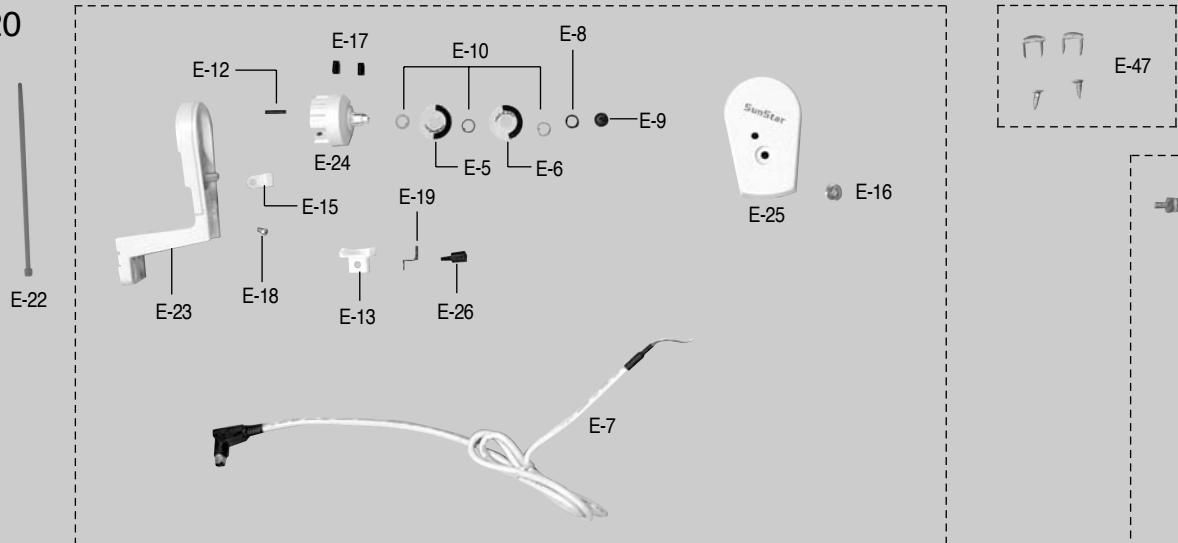
# E

## 위치 검출기

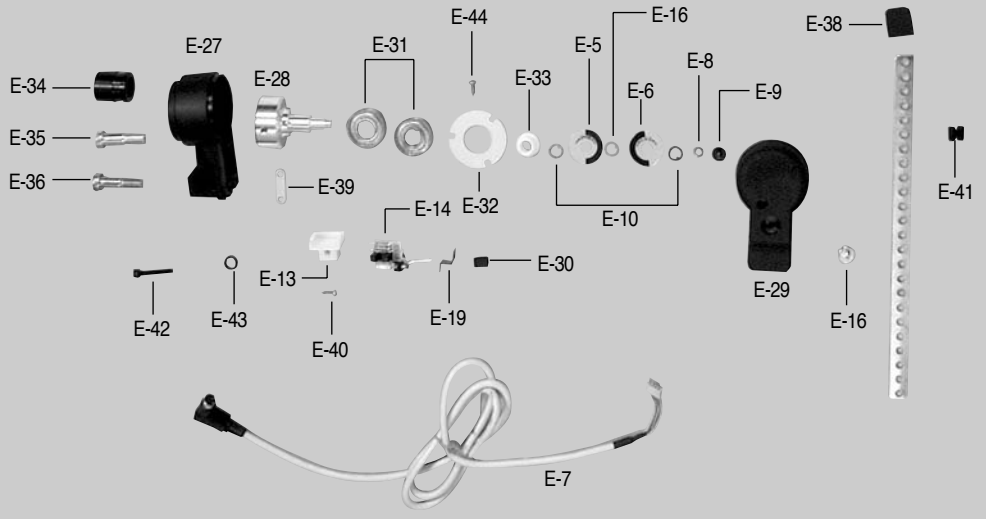
E-1



E-20



E-21





Ref No.	Parts No.	Name of Parts	Q'ty	Assembly No.
E-1	1 1 - 0 0 0 0 - S E 5 5	싱크로나이저(조) KM-235	1	
E-2	1 6 - 3 0 1 A - 9 0 0 0	싱크로나이저 베이스 (KM-235)	1	
E-3	1 6 - 3 0 2 A - 9 0 0 0	싱크로나이저 축 (KM-235)	1	
E-4	1 6 - 0 0 6 B - S C 5 3	싱크로나이저 커버 (KM-235)	1	
E-5	1 2 - 0 1 1 S - S C 5 3	싱크로나이저 필름 (UP)	1	
E-6	1 2 - 0 1 2 S - S C 5 3	싱크로나이저 필름 (DOWN)	1	
E-7	1 2 - 0 1 6 B - S E 5 5	싱크로 외장형 케이블 (SE-016)	1	
E-8	1 1 - 0 0 6 C - S C 5 3	싱크로 필름 고정붓싱	1	
E-9	1 1 - 0 0 7 S - S C 5 3	싱크로 필름 고정나사	1	
E-10	1 1 - 0 0 8 W - S C 5 3	싱크로 필름 고정와셔	3(Ass'y)	
E-11	1 1 - 0 0 9 S - S C 5 3	포토 센서 (조) 고정나사	1	
E-12	1 1 - 0 2 4 P - 3 7 0 1	롤핀 (3*16)	1	
E-13	1 2 - 1 0 5 B - S C 5 3	P.C.B홀더	1	
E-14	1 1 - 2 0 0 A - S E 5 5	싱크로 P.C.B (조)	1(Ass'y)	
E-15	0 8 - 0 1 5 C - 3 7 0 1	클립 4N	1	
E-16	1 6 - 0 0 8 S - 2 0 0 0	싱크로 커버 고정나사	1	
E-17	1 6 - 0 1 0 S - 2 0 0 0	싱크로 축 고정나사	2(Ass'y)	
E-18	0 9 - 0 4 2 S - 3 7 0 1	석면 저항 칩나사	1	
E-19	1 6 - 0 0 7 B - S C 5 3	P.C.B 고정판	1	
E-20	1 2 - 0 0 0 0 - S E 5 5	싱크로나이저(조) 특종용	1	
E-21	1 1 - 7 0 0 0 - S E 5 5	싱크로나이저(조) 타사용	1	
E-22	1 5 - 0 2 6 M - 1 0 0 0	케이블 타이 (10.16mm)	1	
E-23	1 6 - 3 0 1 A - S C 5 1	싱크로나이저 베이스 (560)	1	
E-24	1 6 - 3 0 3 A - 9 0 0 0	싱크로나이저 축 (560)	1	
E-25	1 6 - 0 0 3 B - 5 6 0 0	싱크로나이저 커버 (560)	1	
E-26	1 1 - 0 0 9 S - S C 5 3	포토센서(조) 고정나사	1	
E-27	0 6 - 0 0 9 B - S C 5 3	싱크로나이저 베이스 (타사용)	1	
E-28	0 6 - 3 0 3 A - S C 5 1	싱크로나이저 축 (타사용)	1	
E-29	0 6 - 0 0 8 B - S C 5 3	싱크로나이저 커버 (타사용)	1	
E-30	1 2 - 1 0 5 C - S C 5 1	포토센서 (조) 고정너트	1	
E-31	1 6 - 0 1 5 A - 2 0 0 0	베어링 (6001z)	2	
E-32	1 2 - 1 0 2 C - S C 5 1	베어링 보호판	1	
E-33	1 2 - 1 0 3 C - S C 5 1	베어링 고정붓싱	1	
E-34	1 1 - 0 1 1 C - S C 5 3	싱크로 연결 붓싱 (타사용) $\phi$ 15	1	
E-35	1 1 - 0 1 2 S - S C 5 3	싱크로 연결 붓싱 고정나사 (A)	1	
E-36	1 1 - 0 1 3 S - S C 5 3	싱크로 연결 붓싱 고정나사 (B)	1	
E-37	1 1 - 1 0 4 C - S C 5 1	싱크로 연결판	1	
E-38	1 1 - 1 0 5 C - S C 5 1	싱크로나이저 고정고무	1	
E-39	1 2 - 1 0 1 C - S C 5 1	케이블 고정판	1	
E-40	1 2 - 1 0 4 C - S C 5 1	케이블 고정판 고정나사	2(Ass'y)	
E-41	1 6 - 0 1 0 S - 2 0 0 0	싱크로나이저 축 고정나사	2	
E-42	1 2 - 1 0 3 S - S C 5 1	포토센서 (조) 칩나사 (타사용)	1	
E-43	0 9 - 0 4 6 W - 3 7 0 1	스프링 와셔 (타사용)	1	
E-44	1 2 - 1 0 4 C - S C 5 1	베어링 고정판 고정나사	3(Ass'y)	
E-45	9 1 - 0 0 7 A - 3 7 0 1	연결 룯드	1(Ass'y)	
E-46-1	9 1 - 2 0 1 A - S E 5 1	단상 스위치 박스 (조)-(1~220V)	1(Ass'y)	
E-46-2	9 1 - 2 0 1 A - S E 5 3	삼상 스위치 박스 (조)-(3~220V)	1(Ass'y)	
E-46-3	9 1 - 1 0 1 A - S E 5 1	단상 스위치 박스 (조)-(1~110V)	1(Ass'y)	
E-47	9 1 - 0 0 8 C - 1 7 0 1	스태플	5(Ass'y)	

# F

## 보조 컨트롤 박스 (KM-757/TC 모자 리본 커팅기)

